

ALLGEMEINE MERKMALE

Mechanischer Durchflussanzeiger, für flüssige Medien, mit Rotor zur quantitativen Durchflussanzeige. Die Rotordrehung ist durchflussproportional. Robuste Ausführung in den Werkstoffen Rotguss/Messing oder Edelstahl.

- * gute Rotorsicht
- * hohe Temperaturbeständigkeit
- * Kuppelform

Innengewinde G1/4 bis G1 Rotguss / Edelstahl



RM-015GK

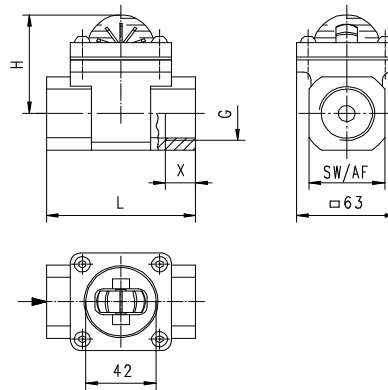
TECHNISCHE DATEN

	G	Type	PN bar	Qmax. empf. l/min H ₂ O	Rotoranlauf l/min H ₂ O	Druckverlust bei Qmax.	L mm	H mm	SW mm	X mm	Gewicht kg
Rotguss/Edelstahl	G 1/4	RM-008G.	16	8	0,7	0,20	76	53	28	12	0,70
	G 3/8	RM-010G.	16	10	0,8	0,15	76	53	28	16	0,65
	G 1/2	RM-015G.	16	20	1,0	0,40	76	53	28	14	0,65
	G 3/4	RM-020G.	16	40	1,2	0,25	89	66	45	18	1,25
	G 1	RM-025G.	16	60	1,5	0,70	89	66	45	18	1,20

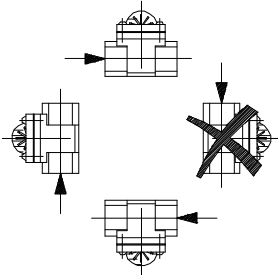
Medientemperatur max. 100°C

WERKSTOFFE

	RM-...GR	RM-...GK
Körper	Rotguss	Edelstahl
Deckel	Messing	Edelstahl
Fenster	Borosilikatglas	Borosilikatglas
Bolzen	Edelstahl	Edelstahl
Rotor	PPS	PPS
Dichtung	Klingsil C-4400	Klingsil C-4400



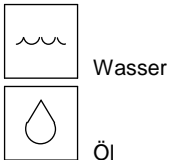
EINBAULAGEN



TYPENNOMENKLATUR

RM-	008	G	R	Beispiel	
	008		●	Nennweite DN 8 - G1/4	
	010		●		
	015		●		
	020		●		
	025		●		
		G	●	Innengewinde	
			R	●	Rotguss
			K	○	Edelstahl

MESSSTOFFE / MEDIEN



Bei höherer Viskosität Tendenz zu höherem Rotoranlaufwert!

Technische Änderungen vorbehalten

●BASIC Standard ○BASIC Programmoption □VARIO Sonderoption ⊕ PLUS Zubehör ✗ nicht empfehlenswert