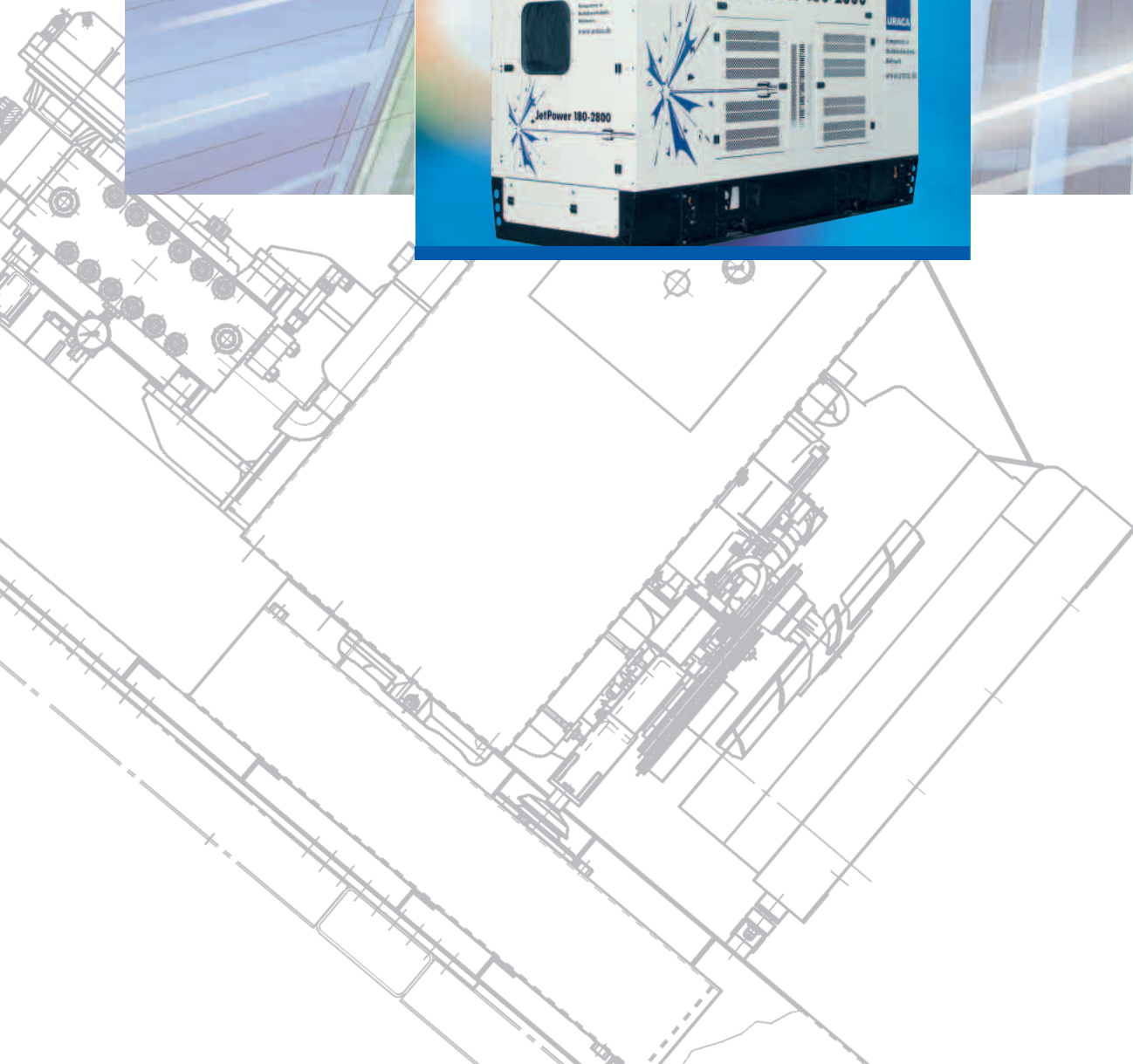


Hochdruckpumpen - Aggregate JetPower

URACA



Professionelle Hochdruck-Reinigung mit URACA JetPower bis 2.800 bar



Eine neue Generation von Aggregaten bis 2.800 bar: Dynamik pur für die perfekte Hochdruck-Reinigung.

Die High-End-Aggregate der URACA JetPower-Serie wurden für besonders effiziente, anwenderfreundliche und wirtschaftliche Hochdruck-Reinigung entwickelt. Zwei unterschiedliche Leistungsklassen (125 und 180 kW) erschließen ein breites Anwendungsspektrum, das jedem Reinigungsanspruch gerecht wird. Die wesentlichen Anforderungen aus der Praxis der Reinigungs-Profis wurden bei der Neuentwicklung der URACA-Aggregate berücksichtigt. Besonders herausragend ist dabei das außergewöhnlich gute Leistungs-Gewicht und -Volumen.

Außerdem besticht JetPower durch eine nie dagewesene Flexibilität in der Ansteuerung unterschiedlicher Reinigungs-Werkzeuge.

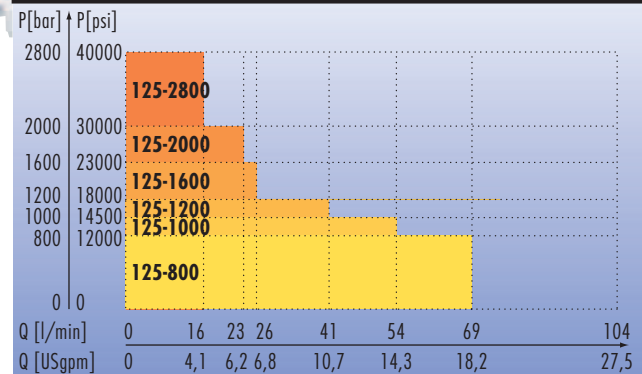
JetPower – High-tech in der Hochdruck-Reinigung

- Höchste Leistung bei minimalem Gewicht und kleinem Bauvolumen
- Maximale Anschluss-Flexibilität: Ansteuerung von Spritzpistolen, Spritzlanzen und Dump Guns
- Netztrennung zwischen Wasserzuleitung und Aggregat
- Vordruck-Pumpe
- Elektronische Drehzahlregelung und Motorsteuerung
- Volle Leistung auch bei extremsten Umgebungstemperaturen
- Parallelbetrieb zweier Aggregate möglich
- Pneumatik-Ventile für sanftes Schaltverhalten
- Funktionelles Design
- Moderner, wassergekühlter Dieselmotor, entsprechend den künftigen EU-Abgasnormen

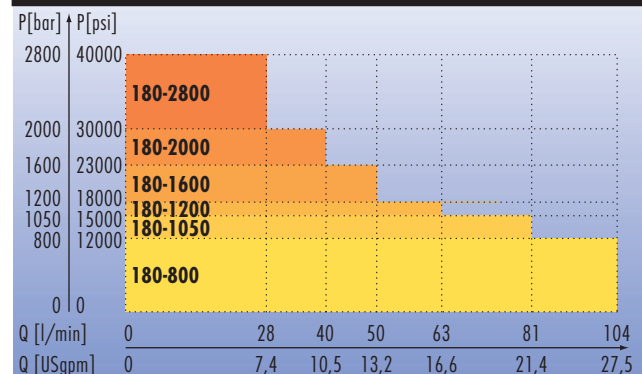
JetPower – enorm wirtschaftlich

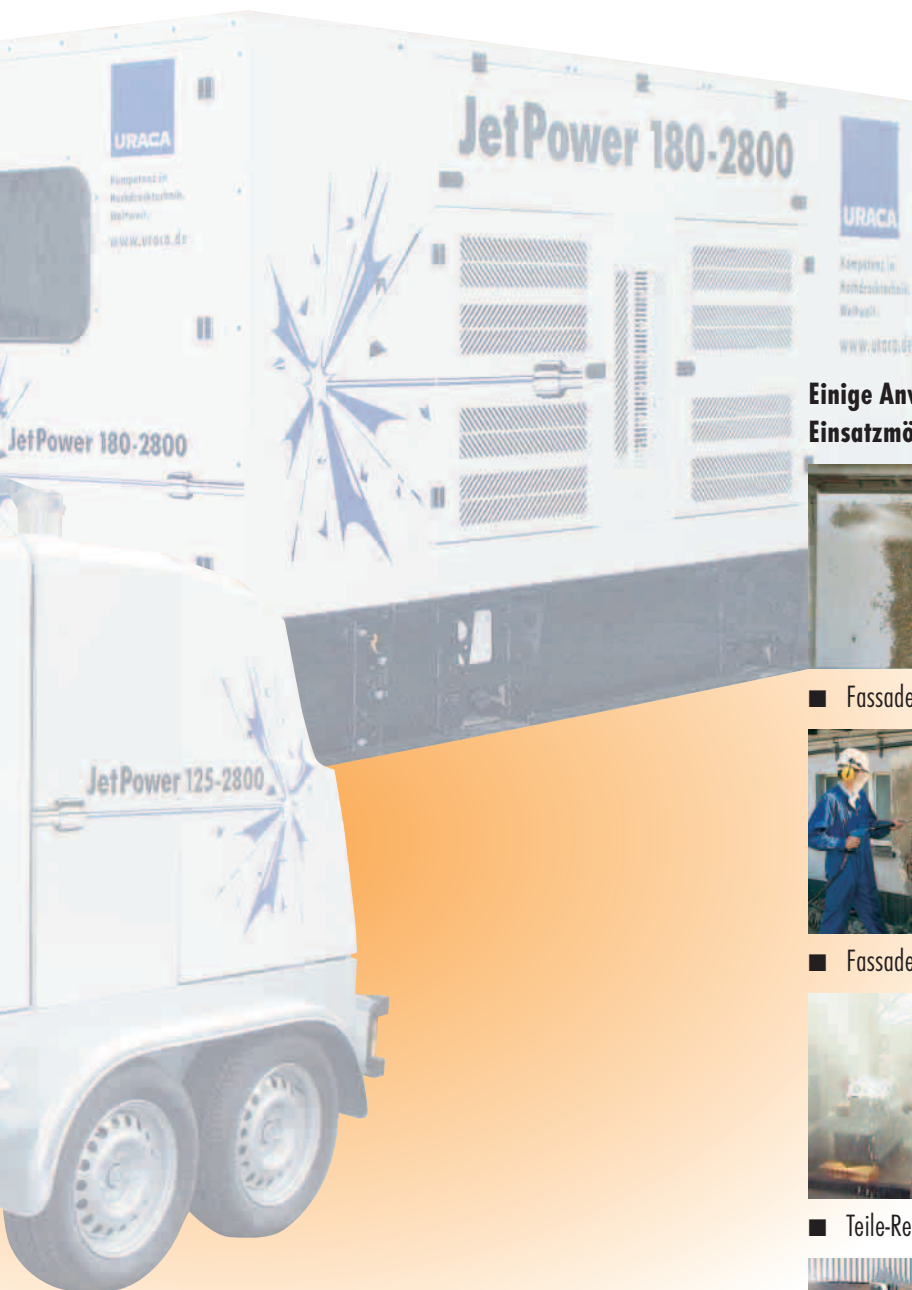
- Verschleißarme und wartungsfreundliche Konstruktion für harten Dauereinsatz
- Rückführung des Bypass- und Kühlwassers in den Vorlaufbehälter
- Wartungsfreie Kupplung

Leistungsdiagramm JetPower 125



Leistungsdiagramm JetPower 180





Einige Anwendungs-Beispiele aus dem riesigen Spektrum der Einsatzmöglichkeiten von URACA JetPower:



■ Fassaden-Reinigung



■ Reinigen von Betonflächen



■ Fassaden-Sanierung



■ Fahrzeug-Reinigung



■ Teile-Reinigung, Entgratung



■ Wärmetauscher-Reinigung



■ Entlückung, Entrostung



■ Bohrkern-Entfernung



■ Flächen-Reinigung



■ Fahrbahn-Demarkierung



■ Manuelle Flächen-Reinigung



■ Beton-Sanierung

Anwendungsbeispiele

- Reinigen von Rohrleitungen
- Reinigen von Rohren und Rohrbündeln (außen)
- Reinigen von Rohren und Rohrbündeln (innen)
- Reinigen von Gitterrosten und Böden
- Reinigen von Einzelteilen
- Reinigen und Abtragen von Betonflächen
- Stemmarbeiten in Beton
- Reinigen von Armaturen
- Reinigen von Stahlkonstruktionen
- Fassadenreinigung und -sanierungsvorbereitung
- Fahrbahndemarkierung
- Reinigen von Behältern
- Reinigen von Reaktoren

JetPower 125 – leicht, flexibel, dynamisch

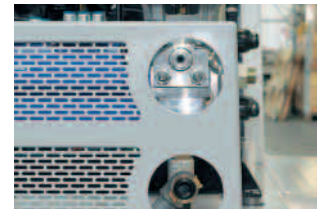
Die 125 kW-Baureihe ist klein, leicht, flexibel und stark. Damit sind Sie zugleich leistungsfähig und mobil wie nie zuvor.

- 125 kW Diesel-Motor
- Einverbraucher-Aggregat
- Geringes Gewicht
- Kleines Bauvolumen
- Praktisch und handlich, als PKW-Anhänger zu bewegen
- Flexible Steuerung

- Hohe Standfestigkeit
- Vibrationsarm
- Lange Lebensdauer durch hohe Torsionsfestigkeit
- Saugseitiger und druckseitiger Anschluss von außen zugänglich
- Puffertank für Brauchwasser
- Neues, membrangesteuertes Sicherheits- und Überström-Ventil
- Einfache Bedienung durch URACA JetPower Control System



Die für ihre Größe und ihr Gewicht extrem leistungsstarke Hochdruck-Pumpe KD 716.



Außen liegende, gut zugängliche Saug- und Druck-Anschlüsse.

Varianten: ohne Haube mit Schalldämm-Haube fahrbar



JetPower 125 ist in unterschiedlichen Varianten erhältlich, mit und ohne Haube, mit und ohne Fahrgestell.



Flexibilität

- Sechs unterschiedliche Standard-Druck-Förderstrom-Stufen, je nach Einsatzzweck
 - Aufbau fahrbar oder stationär
 - Optional mit zentraler Hebe-Vorrichtung
 - Mit oder ohne Schallschutz-Haube
 - Speziell abgestimmtes Reinigungs-Zubehör für alle Aufgaben
- Einsatz verschiedener Werkzeuge wie Spritzpistolen, Spritzlanzen oder Dump Guns

Ergonomische Bedienung und hervorragende Zugänglichkeit durch aufklappbare Schallschutzhäube.



JetPower 125	125-800	125-1000	125-1200	125-1600	125-2000	125-2800
Pumpentyp	KD 716 Version C	KD 716 Version C	KD 716 Version C	KD 716 Version D	KD 716 Version D	KD 716 Version D
Getriebeübersetzung	3,9	3,9	3,9	3,9	3,9	3,9
Plunger [mm]	28	25	22	19	17	15
Druck, max [bar/psi]	800 / 11.600	1.000 / 14.500	1.200 / 17.400	1.600 / 23.200	2.000 / 29.000	2.800 / 40.000
Fördermenge, min - max [l/min]	31 - 69	24,5 - 54	18,5 - 40,5	14 - 26	10,5 - 23,5	8,3 - 15,5
[gpm]	8,2 - 18,2	6,5 - 14,3	4,9 - 10,7	3,7 - 6,8	2,8 - 6,2	2,2 - 4,1
Antriebsleistung [kW/HP]	99,5 / 133	96 / 129	87 / 117	74 / 99	82 / 110	75 / 101
Sauganschluss	C-Kupplung oder VK50	C-Kupplung oder VK50	C-Kupplung oder VK50	GEKA1"	GEKA1"	GEKA1"
Druckanschluss	M24 x 1,5 DKO-S	M24 x 1,5 DKO-S	M24 x 1,5 DKO-S	UNF9 / 16-18 LH	UNF9 / 16-18 LH	UNF9 / 16-18 LH
Pumpendrehzahl, min - max [1/min]	257 - 565	257 - 565	257 - 565	257 - 480	257 - 565	257 - 480
Motordrehzahl [1/min]	1.000 - 2.200	1.000 - 2.200	1.000 - 2.200	1.000 - 1.870	1.000 - 2.200	1.000 - 1.870
Antrieb	Deutz Diesel 4Zyl.	Deutz Diesel 4Zyl.	Deutz Diesel 4Zyl.	Deutz Diesel 4Zyl.	Deutz Diesel 4Zyl.	Deutz Diesel 4Zyl.
Motorleistung [kW/HP]	125 / 168	125 / 168	125 / 168	125 / 168	125 / 168	125 / 168
Hochdruckventil	MDSV	MDSV	MDSV	MDSV	MDSV	MDSV
Boosterpumpe	Impeller max. 2bar@120 lit	Impeller max. 2bar@120 lit	Impeller max. 2bar@120 lit	Impeller max. 2bar@120 lit	Impeller max. 2bar@120 lit	Impeller max. 2bar@120 lit
Wassertank [l]	84	84	84	84	84	84
Kraftstofftank [l]	200	200	200	200	200	200
Stationär ohne Schallschutzhäube:						
Abmessungen LxBxH [mm]	2.500 x 1.400 x 1.630	2.500 x 1.400 x 1.630	2.500 x 1.400 x 1.630	2.500 x 1.400 x 1.630	2.500 x 1.400 x 1.630	2.500 x 1.400 x 1.630
Gewicht ¹ [kg]	1.750	1.750	1.750	1.750	1.750	1.750
Stationär mit Schallschutzhäube:						
Abmessungen LxBxH [mm]	2.500 x 1.400 x 1.630	2.500 x 1.400 x 1.630	2.500 x 1.400 x 1.630	2.500 x 1.400 x 1.630	2.500 x 1.400 x 1.630	2.500 x 1.400 x 1.630
Gewicht ¹ [kg]	1.900	1.900	1.900	1.900	1.900	1.900
Fahrbar:						
Abmessungen LxBxH [mm]	2.500 x 1.400 x 1.980	2.500 x 1.400 x 1.980	2.500 x 1.400 x 1.980	2.500 x 1.400 x 1.980	2.500 x 1.400 x 1.980	2.500 x 1.400 x 1.980
Gewicht ¹ [kg]	2.100	2.100	2.100	2.100	2.100	2.100

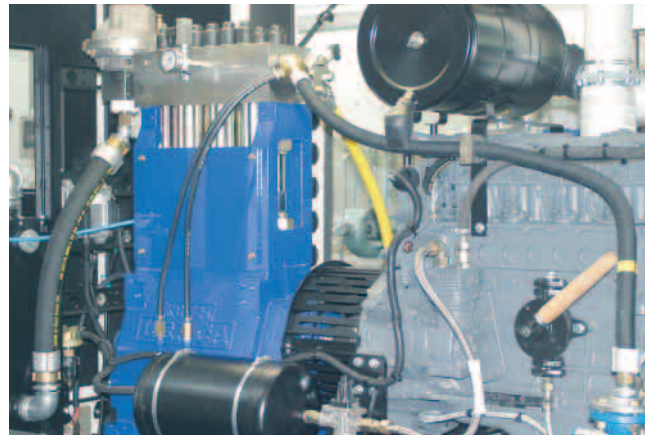
¹ Gewichtsangaben ohne Wasser und Kraftstoff. Technische und inhaltliche Änderungen vorbehalten.
Umrechnungswerte: 1 bar = 14,5038 psi, 1 l = 0,26417 US Gal., 1 kW = 1,3410 HP, 1 mm = 0,03937 inch.

JetPower 180 – pure Kraft für Profis

Die 180 kW-Baureihe zeichnet sich durch ihre besonders hohe Leistungsfähigkeit.

- 180 kW Diesel-Motor
- Mehrverbraucher-Aggregat
- Geringes Gewicht
- Kleines Bauvolumen
- Lange Lebensdauer durch hohe Torsionsfestigkeit
- Kompakte Schalldämmhaube
- Flexible Steuerung

- Hohe Standfestigkeit
- Stehende Pumpe
- Gut zugänglich durch mögliche Demontage aller Gehäuseteile
- Wartung über Zugang auch von oben möglich
- Einfache Bedienung durch URACA JetPower Control System



Die extrem leistungsfähige, stehend verbaute Hochdruck-Pumpe KD 724.

JetPower 180	180-800	180-1050	180-1200	180-1600	180-2000	180-2800
Pumpentyp	KD 724 Version B	KD 724 Version C	KD 724 Version C	KD 724 Version D	KD 724 Version D	KD 724 Version D
Getriebeübersetzung	3,73	3,73	3,73	3,73	3,73	3,73
Plunger [mm]	32	28	25	22	20	18
Druck, max [bar/psi]	800 / 11.600	1.050 / 15.230	1.200 / 17.400	1.600 / 23.200	2.000 / 29.000	2.800 / 40.000
Fördermenge, min - max [l/min]	52 - 104	40,5 - 81	31,5 - 63	25 - 50	20 - 40	14 - 28
[gpm]	13,7 - 27,5	10,7 - 21,4	8,3 - 16,6	6,6 - 13,2	5,3 - 10,5	3,7 - 7,4
Antriebsleistung [kW/HP]	150 / 201	152 / 204	135 / 181	141 / 189	137 / 184	120 / 161
Sauganschluss	C-Kupplung oder VK50	C-Kupplung oder VK50	C-Kupplung oder VK50	GEKA1"	GEKA1"	GEKA1"
Druckanschluss	M36 x 2 DKO-S	M36 x 2 DKO-S	M36 x 2 DKO-S	UNF9 / 16-18 LH	UNF9 / 16-18 LH	UNF9 / 16-18 LH
Pumpendrehzahl, min - max [1/min]	282 - 563	282 - 563	282 - 563	282 - 563	282 - 563	282 - 483
Motordrehzahl [1/min]	1.050 - 2.100	1.050 - 2.100	1.050 - 2.100	1.050 - 2.100	1.050 - 2.100	1.050 - 1.800
Antrieb	Deutz Diesel 6Zyl.	Deutz Diesel 6Zyl.	Deutz Diesel 6Zyl.	Deutz Diesel 6Zyl.	Deutz Diesel 6Zyl.	Deutz Diesel 6Zyl.
Motorleistung [kW/HP]	177 / 237	177 / 237	177 / 237	177 / 237	177 / 237	177 / 237
Hochdruckventil	MSUV + GRV	MSUV + GRV	MSUV + GRV	MSSV + PSV	MSSV + PSV	MSSV + PSV
Boosterpumpe	Kreiselpumpe 2bar@120 lpm	Kreiselpumpe 2bar@120 lpm	Kreiselpumpe 2bar@120 lpm	Kreiselpumpe 2bar@120 lpm	Kreiselpumpe 2bar@120 lpm	Kreiselpumpe 2bar@120 lpm
Wassertank [l]	150	150	150	150	150	150
Kraftstofftank [l]	300	300	300	300	300	300
Stationär ohne Schalldämmhaube:						
Abmessungen L x B x H [mm]	3.700 x 1.500 x 2.050	3.700 x 1.500 x 2.050	3.700 x 1.500 x 2.050	3.700 x 1.500 x 2.050	3.700 x 1.500 x 2.050	3.700 x 1.500 x 2.050
Gewicht ¹ [kg]	3.400	3.400	3.400	3.400	3.400	3.400
Stationär mit Schalldämmhaube:						
Abmessungen L x B x H [mm]	3.700 x 1.500 x 2.100	3.700 x 1.500 x 2.100	3.700 x 1.500 x 2.100	3.700 x 1.500 x 2.100	3.700 x 1.500 x 2.100	3.700 x 1.500 x 2.100
Gewicht ¹ [kg]	3.600	3.600	3.600	3.600	3.600	3.600

¹ Gewichtsangaben ohne Wasser und Kraftstoff. Technische und inhaltliche Änderungen vorbehalten.
Umrechnungswerte: 1 bar = 14,5038 psi, 1 l = 0,26417 US Gal., 1 kW = 1,3410 HP, 1 mm = 0,03937 inch.



JetPower 180 ist in unterschiedlichen Varianten erhältlich, mit und ohne Haube, mit und ohne Fahrgestell.

Varianten: ohne Haube mit Schalldämm-Haube fahrbar



Ergonomische, übersichtliche und flexible Steuerung.



Optimale Zugänglichkeit durch viele aufklapp- und abnehmbare Haubenteile.

Flexibilität

- Sechs unterschiedliche Standard-Druck-Förderstrom-Stufen, je nach Einsatzzweck
- Unterschiedliche Optionen für individuelle Anschluss-Anforderungen und Werkzeuge
- Stationäres Aggregat. Auf Wunsch auch fahrbar lieferbar
- Speziell abgestimmtes Reinigungs-Zubehör für alle Aufgaben
- Anschlussmöglichkeiten für alle gängigen handgeführten und automatischen Werkzeugsysteme (Spritzpistolen, Spritzlanzen, DumpGuns...)

JetPower 180 - Optionen

- | | |
|-----------------|--------------------------------------------------------------------------------------------------------------|
| Option 1 | Unterschiedliche Fördermengen für je 1 Großverbraucher oder 1 Kleinverbraucher |
| Option 2 | Unterschiedliche Fördermengen für je 1 Großverbraucher oder 2 Kleinverbraucher |
| Option 3 | Unterschiedliche Fördermengen für je 1 Großverbraucher oder 2 Kleinverbraucher mit / ohne Schlauchentlastung |

Umfangreiches Zubehör- Programm von URACA

URACA

URACA bietet als Systemlieferant ein breites Angebot an Reinigungs-Zubehör. Für jeden denkbaren Reinigungszweck finden Sie das passende Zubehör. Lassen Sie sich einfach beraten.



Standard-Zubehör

- HD-Schläuche
- Spritzpistolen
- Spritzlanzen
- Dump Guns
- Verlängerungsrohre
- Düsen
- Fittings
- Fernsteuerungen
- Fußventile
- Fußschalter
und weiteres...

Rotierende Abtragdüsen

Unterschiedliche Düsenköpfe für verschiedene Anwendungen. Keine Zusatzenergie erforderlich.



Wasser-Sandstrahl-System

Problemlos adaptierbar auf URACA-Spritzpistolen und -Spritzlanzen. Verstärkt die Reinigungswirkung. Für strukturierte Oberflächen besonders geeignet. Auch als Abrasiv-Schneidkopf erhältlich.



Rohr-Reinigung

- Starre und flexible Lanzen
- Fußventile
- Sicherheitsvorrichtungen
- Rohrreinigungs-Düsen für kleine und große Rohrdurchmesser
- Sonder-Düsen bis 3 Meter Rohrdurchmesser (DFK)
- Semi- und vollautomatische Wärmetauscher-Reinigungs-vorrichtungen für innen und außen



Tank- und Behälter- Reinigungs-Zubehör

- Kleinbehälter-Reiniger
- Hochdruck-Tankwaschköpfe bis 1.600 bar
- Rotationswaschköpfe
- Manuelle Positionier-Vorrichtungen
- Tankreinigungs-Systeme manuell, semi- oder vollautomatisch, elektrisch, hydraulisch oder pneumatisch angetrieben



URACA Pumpenfabrik GmbH & Co. KG
Sirchinger Straße 15
D-72574 Bad Urach, Germany
Tel. +49 (71 25) 133-0
Fax +49 (71 25) 133-202
info@uraca.de
www.uraca.de

Zertifiziert nach:

- DIN EN ISO 9001:2000 durch LRQA
- VGB KTA 1401
- Gost