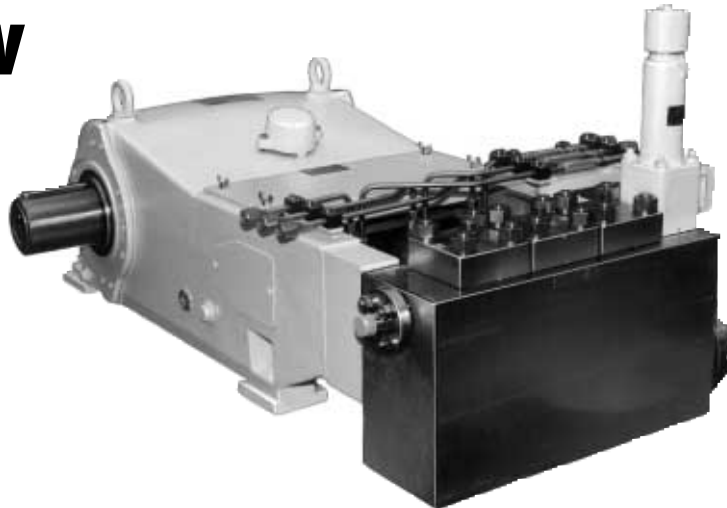


# KD 626 V

**URACA**



**Liegende  
Dreiplunger-Pumpe**

**Horizontal reciprocating  
triplex plunger pump**

**Pompe horizontale  
à trois pistons plongeurs**

Motordrehzahl Motor speed Vitesse moteur		1500											
Getriebeübersetzung Gear ratio Rapport du réducteur		$i_{\text{Getr.}}$ $i_{\text{gear}}$ $i_{\text{red.}}$	9	8	7,1	6,3	5,6	5	4,5	4	3,55	3,15	
Pumpendrehzahl Pump speed Vitesse pompe		$\text{min}^{-1}$	167	188	211	238	268	300	333	375	422	476	
Mittlere Kolbengeschwindigkeit Mean piston speed Vitesse moyenne du piston plongeur		m/s	0,64	0,72	0,81	0,91	1,03	1,15	1,28	1,44	1,62	1,83	
Druck Pressure Pression bar	Plunger Plunger Pist. plongeur Ø mm		Förderstrom Capacity Débit l/min. ( $\pm 2\%$ )					Antriebsleistung an Kurbelwelle Pumpe Power req. at shaft Puiss. absorbée à l'arbre kW (+3%)					
<b>A</b>	165	90	l/min kW	357 105	402 118	452 132	509 149	573 168	642 188	713 209	802 235	903 264	1019 298
	205	80	l/min kW	279 102	315 115	353 128	398 145	448 163	502 183	557 203	628 228	706 257	797 290
	270	70	l/min kW	210 101	237 114	266 127	300 144	337 161	378 181	419 201	472 226	531 254	599 287
	315	65	l/min kW	177 99	200 112	224 125	253 141	285 159	319 178	354 198	398 222	448 250	506 283
<b>B</b>	370	60	l/min kW	156 102	176 116	198 130	223 146	251 165	281 184	312 205	351 230	395 259	446 293
	440	55	l/min kW	129 101	146 114	163 127	184 144	208 162	232 181	258 201	290 226	327 255	367 287
	530	50	l/min kW	105 99	118 111	133 125	150 141	169 159	189 178	210 197	236 222	266 250	300 282
	660	45	l/min kW	82,5 96,5	93 109	104 122	118 138	132 155	148 173	164 192	185 217	208 244	235 275
	800	40	l/min kW	63 89,5	71 101	79,5 113	89,5 127	101 143	113 160	126 179	141 200	159 226	180 255

Hub = 115 mm.  
A = Topfventil, B = Zentralventil.

Die angegebenen Förderströme und Antriebsleistungen gelten für Wasser, volumetrische und mechanische Wirkungsgrade sind dabei berücksichtigt.  
Die tatsächliche Motordrehzahl muß bei der Auslegung berücksichtigt werden.

Stroke = 115 mm.  
A = Cone valve, B = Tandem valve.

Capacity and recommended motor rating as mentioned apply to water, the average volumetric and mechanical efficiencies are taken into consideration.  
The effective motor speed has to be taken into account as to the pump design.

Course = 115 mm.  
A = Clapet à siège conique, B = Soupape centrale.

Les débits indiqués et les moteurs à prévoir sont valables pour l'eau, les rendements volumétriques et mécaniques moyens sont pris en considération.  
La vitesse effective du moteur d'entraînement doit être considérée lors du dimensionnement de la pompe.

1 bar = 14,504 psi  
1 l/min = 0,264 USGPM = 0,22 IPGPM

# KD 626 V

# URACA

## Maße und Gewichte

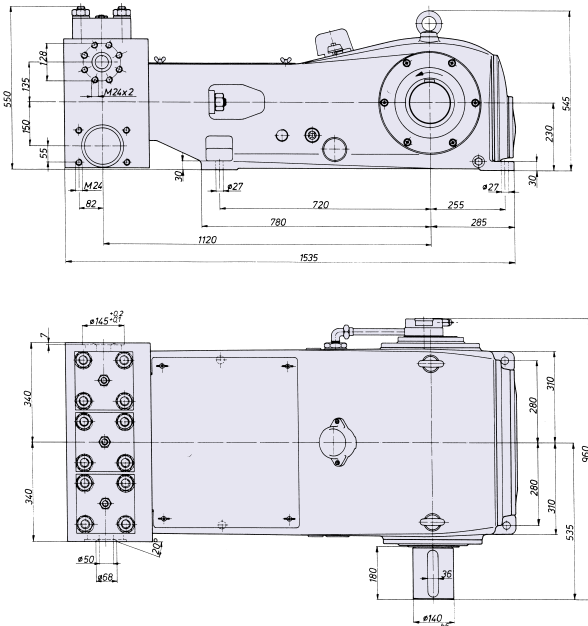
## Dimensions and weights

## Dimensions et poids

### A: Ausführung bis 315 bar

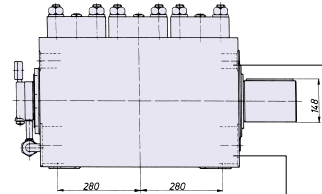
### A: Desing up to 315 bar

### A: Exécution jusqu'à 315 bar



Gewicht ca. 1180 kg  
Zeichnungs-Nr. C 145 080

Approx. weight 1180 kg  
Drawing no. C 145 080



Sauganschluß wahlweise links oder rechts.  
Suction connection on left hand or right hand.  
Raccord d'aspiration à gauche ou à droite.

Druckanschluß wahlweise links oder rechts.  
Discharge connection on left hand or right hand.  
Raccord de refoulement à gauche ou à droite.

Poids env. 1180 kg  
Plan no. C 145 080

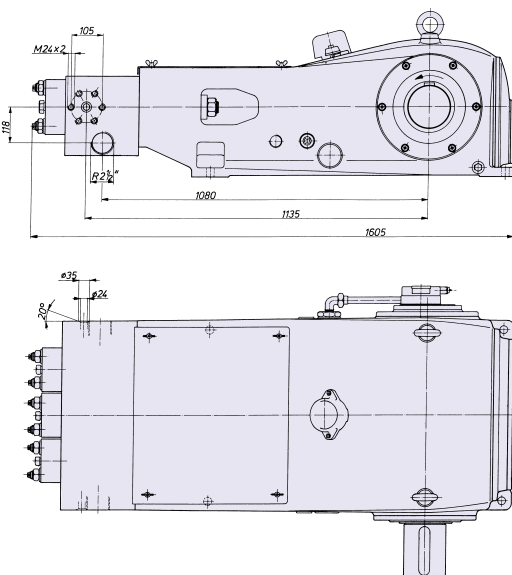
URACA Pumpenfabrik GmbH & Co. KG  
Sirchinger Straße 15  
D-72574 Bad Urach, Germany  
Phone +49 (71 25) 133-0  
Fax +49 (71 25) 133-202  
info@uraca.de  
www.uraca.de

Certified acc. to:  
■ DIN EN ISO 9001: 2000 by LRQA  
■ VGB KTA 1401  
■ Gost

### B: Ausführung über 315 bar

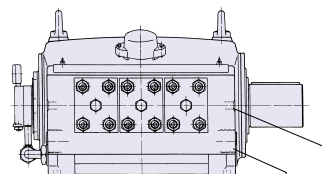
### B: Design above 315 bar

### B: Exécution pour plus de 315 bar



Gewicht ca. 1180 kg  
Zeichnungs-Nr. C 145 081

Approx. weight 1180 kg  
Drawing no. C 145 081



Sauganschluß wahlweise links oder rechts.  
Suction connection on left hand or right hand.  
Raccord d'aspiration à gauche ou à droite.

Druckanschluß wahlweise links oder rechts.  
Discharge connection on left hand or right hand.  
Raccord de refoulement à gauche ou à droite.

Poids env. 1180 kg  
Plan no. C 145 081

Konstruktionsänderungen vorbehalten.  
Maße und Gewichte unverbindlich.  
Maße in mm.

Dimensions and weights are without engagement.  
Design may be subject to modifications.  
Dimensions in mm.

Dimensions, poids et construction sans  
engagement, sous réserve de modification.  
Dimensions en mm.