

## Edelstahl-Tauchmotorpumpen für chemisch aggressive Medien. Freier Durchgang 10 mm.

### CH 432, CH 436

#### Einsatz

Tauchmotorpumpen der Baureihe CH 432, CH 436 fördern korrosive und abrasive Medien, chemisch aggressives Schmutzwasser sowie flüssige Chemikalien mit Feststoffen bis zu 10 mm Korngröße. Anwendungsbereiche sind die Entsorgung aggressiver Schmutzwässer in Industrie und Gewerbe sowie das Fördern flüssiger Chemikalien in industriellen Prozessen.

DIN EN 12050-2: Konformität und Bauart geprüft und überwacht von der LGA, Zertifikat Nr. 0220119.

Aufstellung: stationär oder transportabel

Fördermedium: Schmutzwasser mit mechanisch und chemisch aggressiven Anteilen. Flüssige Chemikalien.

Max. Temperatur des Fördermediums: 40° C, kurzzeitig bis 60° C, bei aggressiven Chemikalien ggf. niedriger, siehe Beständigkeitslisten der verwendeten Werkstoffe.

Betriebsart: Dauerbetrieb (S1).

#### Bauart

Vollüberflutbare Tauchmotorpumpe bestehend aus:

Pumpe: einstufige Kreiselpumpe mit horizontalem Druckanschluss.

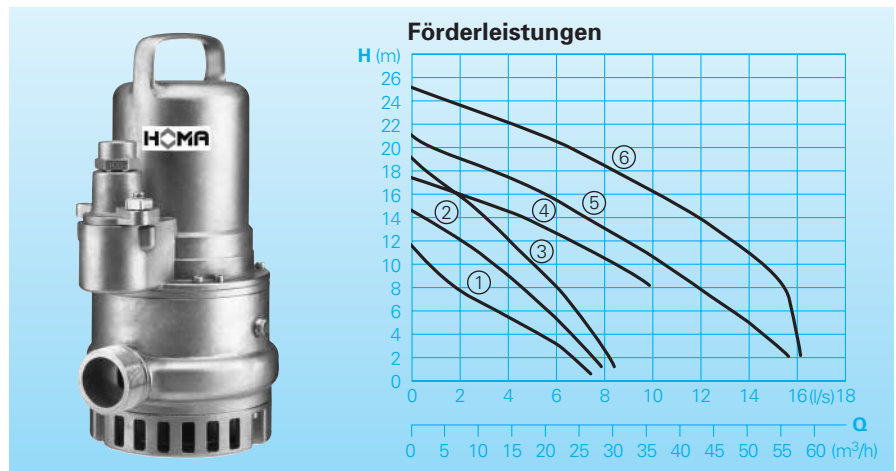
Laufrad: offenes Mehrschaufelrad, freier Durchgang 10 mm.

Motor: Voll überflutbarer, druckwasserdichter Motor. Isolationsklasse F, Schutzart IP 68. Thermofühler zur Temperaturüberwachung in der Wicklung. Anschlusskabel H07RN-F (PLUS)-6G1,5 mit Kabelschuttschlauch und längswasserdicht vergossener Kabeleinführung.

Explosiongeschützte Ausführung nach  $\odot$  II G EEx d II BT4.

Welle/Lagerung: Stark dimensionierte Edelstahl-Motorwelle, dauergeschmierte Wälzlager.

Dichtung: Drehrichtungsunabhängige Kombination von Gleitringdichtung und Radialdichtung (CH 432) bzw. 2 Gleitringdichtungen (CH 436) aus Siliziumkarbid / Siliziumkarbid und Viton in separater Ölsperkammer. Ölkontrolle von außen möglich.



#### Technische Daten

Kennlinie Nr.	Pumpentyp	Motorleistung		Kondensator* (µF)	Nennstrom (A)	Druckanschluss	Gewicht (kg)
		P <sub>1</sub> (kW)	P <sub>2</sub> (kW)				
①	CH432-0,9/2 W (Ex)	0,9	0,7	25	5,3	R 2" AG	28
②	CH432-1,3/2 W (Ex)	1,3	1,0	25	6,6	R 2" AG	28
③	CH432-1,7/2 W (Ex)	1,7	1,3	30	7,9	R 2" AG	28
①	CH432-0,9/2 D (Ex)	0,9	0,7		1,9	R 2" AG	28
②	CH432-1,2/2 D (Ex)	1,2	0,9		2,3	R 2" AG	28
③	CH432-1,6/2 D (Ex)	1,6	1,2		2,8	R 2" AG	28
④	CH436-1,9/2 D (Ex)	1,9	1,5		4,0	R 2 1/2" AG	40
⑤	CH436-2,4/2 D (Ex)	2,4	1,9		4,6	R 2 1/2" AG	40
⑥	CH436-3,5/2 D (Ex)	3,5	2,8		7,1	R 2 1/2" AG	52

Drehzahl: 2800 U/min

Ausführung W: 230 V / 1 Ph

Ausführung D: 400 V / 3 Ph

Ausführung Ex: Explosiongeschützt

\* Kondensator: Zum Betrieb notwendiger Kondensator, der in ein Schaltgerät eingebaut werden muss (als Zubehör lieferbar).

#### Werkstoffe:

Pumpengehäuse, Motorgehäuse, Laufrad	Edelstahl 1.4436
Motorwelle	Edelstahl 1.4462
Mechan. Verbindungsteile	Edelstahl 1.4571
O-Ringe	FPM (Viton)
Gleitringdichtungen	SiC/SiC, FPM (Viton)
Wellendichtring	FPM (Viton)
Kabelschuttschlauch	Polyolefin

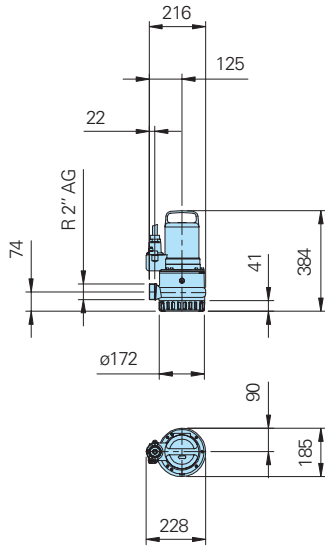
#### Lieferumfang

Pumpe mit 10 m Anschlusskabel, 5 m Kabel-Schuttschlauch, loses Kabelende. Mögliche Schaltgeräte als Zubehör lieferbar:

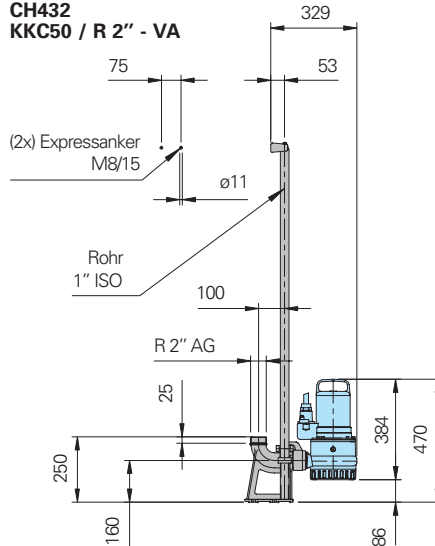
Ausf. W: W19; WZ19  
WEx: WT19  
Ausf. D: DT32; DZ12  
DEx: DT32

# Baumaße und Installationsbeispiele

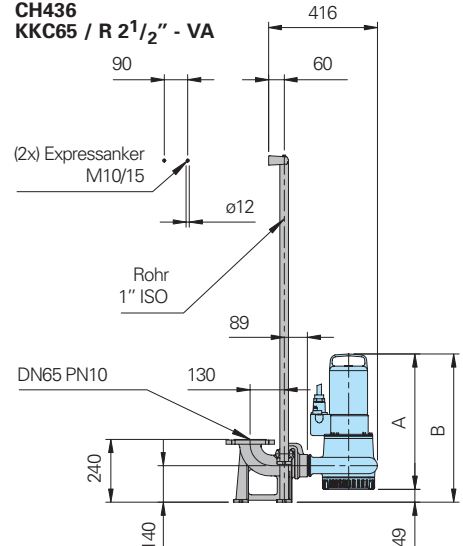
## CH432



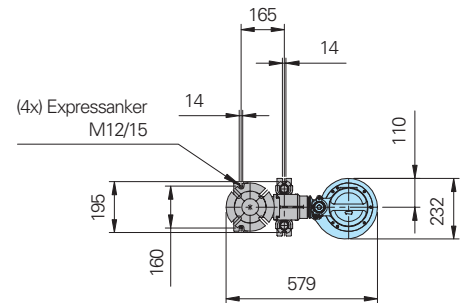
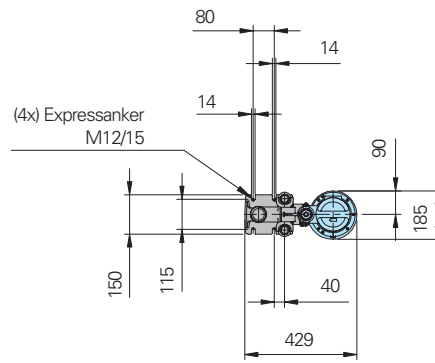
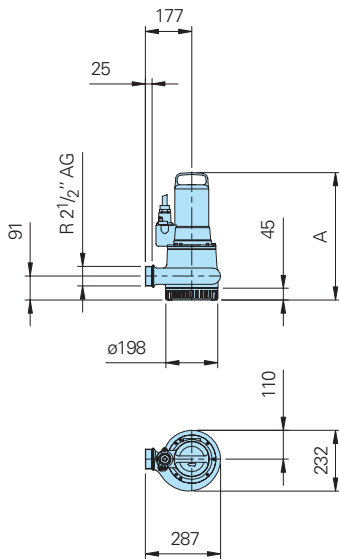
## CH432 KKC50 / R 2" - VA



## CH436 KKC65 / R 2 1/2" - VA



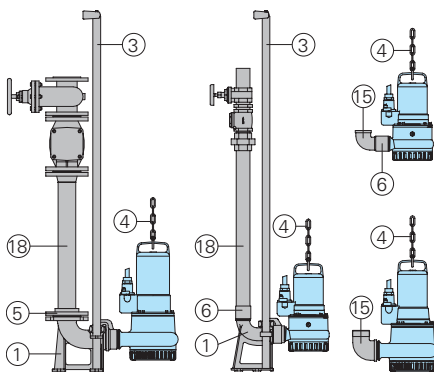
## CH436



Pumpentyp	Maß A	Maß B
CH436-1,9/2D(Ex)	486	535
CH436-2,4/2D(Ex)	486	535
CH436-3,5/2D(Ex)	517	566

alle Maße in mm

## Zubehör



Bezeichnung	Größe	Art.-Nr.
① Automatisches Kupplungssystem aus Edelstahl 1.4436, bestehend aus Kupplungsfußkrümmer, Kupplungsgegenflansch und Führungsrohrkonsole		
- Typ KKC 50/ R 2"	R 2" / R 2"	8604011
- Typ KKC 65/ R 2 1/2"	DN 65/ R2 1/2"	8604017
○ Kupplungssystem komplett oder teilweise in Edelstahl	alle	auf Anfrage
○ Schrauben-Kits zur Befestigung von Kupplungssystemen		auf Anfrage
③ Führungsrohre, Edelstahl 1.4571, paarweise, je m	Ø 1"	2190253
④ Ablasskette, Edelstahl 1.4401, je m	5 mm Ø	2800351
Schäkel, für Kette, Edelstahl 1.4401	5 mm Ø	2801390

Bezeichnung	Größe	Art.-Nr.
⑤ Gewindeflansch, Edelstahl 1.4571	DN 50, PN16	2215112
	DN 65, PN16	2215115
⑥ Doppelmuffe, Edelstahl 1.4571	R 2" IG	2216042
	R 2 1/2" IG	2216043
⑮ Anschlusswinkel 90°, Edelstahl 1.4401	R 2" IG/AG	2111825
	R 2 1/2" IG/AG	2111826
⑱ Druckrohrleitung und Armaturen aus Edelstahl oder Kunststoff		auf Anfrage
○ Pumpensteuerungen und Schaltgeräte für mobilen und stationären Einsatz, Niveauefassungs- und Überwachungs-Einrichtungen		siehe HOMA-Zubehör

Wir führen HOMA Pumpen



Ansprechpartner Österreich  
HENNLICH GmbH & Co KG  
A-Kubin-Str. 9 a-c, 4780 Schärding

Tel. 07712 3163-0, Fax DW 24  
e-mail: [pumpentechnik@hennlich.at](mailto:pumpentechnik@hennlich.at)  
<http://www.hennlich.at>



HOMA Pumpenfabrik GmbH  
Postfach 2263, D-53814 Neunk.-Seelscheid  
Tel. +49 (0) 22 47/702-0, Fax +49 (0) 22 47/702-44  
e-mail: [info@homa-pumpen.de](mailto:info@homa-pumpen.de)  
[www.homapumpen.de](http://www.homapumpen.de)

Änderungen im Sinne der technischen Weiterentwicklung sowie Druckfehler und Irrtümer vorbehalten!