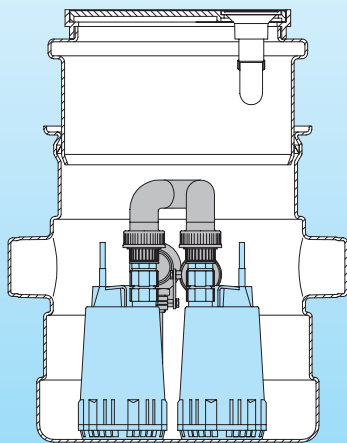
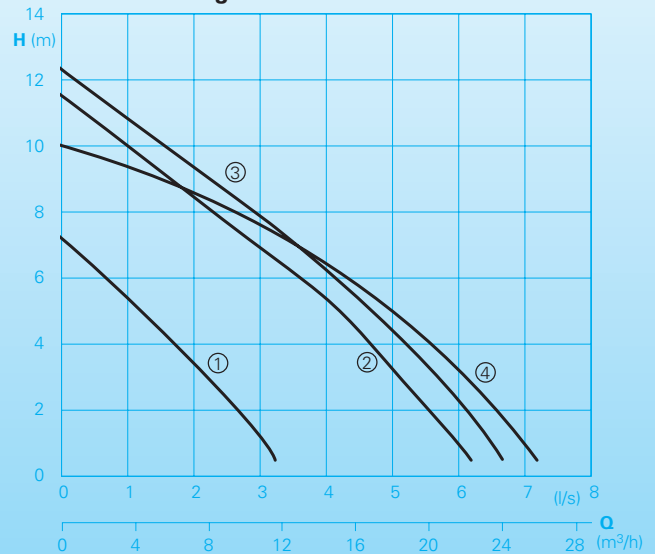


Schmutzwasser-Doppelhebeanlage mit Unterflur-Sammelschacht.

Saniquick UFT



Förderleistungen



Einsatz

Automatische Schmutzwasserentsorgung unterhalb der Kanal-Rückstauenebene, in überflutungsgefährdeten Räumen, zur Kellerentwässerung. Zum Anschluß von Waschbecken, Waschmaschine, Dusche, Badewanne. Einbau in Kellern, Souterrain, Bad, Garageneinfahrten, Treppenniedergängen, als Sammelbehälter zur Regenwassernutzung.

Aufstellung: Sammelschacht zur Unterflur-Installation mit bodengleicher Abdeckung.

Fördermedium: Klar- und Schmutzwasser. Max. Temperatur des Fördermediums: 35°C, kurzzeitig bis 60°C.

Bauart

Anschlußfertige Doppelhebeanlage mit Schmutzwassersammelschacht zum Bodeneinbau bestehend aus:

Sammelschacht: Auftriebssicherer Kunststoff-Schacht, Nutzvolumen 40 l, mit 3 Zulaufstutzen DN 100. Stutzen DN 70 für Entlüftung und Kabeldurchführung. Höhenverstellbarer Ausgleichsrahmen zum Anpassen der Abdeckplatte an das Bodenniveau. Abdeckplatte mit Bodenablauf und Geruchsverschluß, beidseitig verwendbar als Ablaufrost oder Fliesenrahmen. Rahmen und Platte drehbar zum Ausrichten nach der Fliesenflucht. Anschlussverschraubung und Druckleitung zu den Pumpen im Behälter, ein-

Technische Daten

Kennlinie Nr.	Pumpentyp	Motorleistung P ₁ (kW)	Motorleistung P ₂ (kW)	Spannung 50 Hz (V)	Nennstrom (A)	Druckanschluß	Gewicht (kg)
①	C 235 W	0,35	0,18	230/1Ph	1,8	R 1 1/4" IG	4,6
②	C 290 W	1,20	0,91	230/1Ph	5,0	R 1 1/4" IG	8,3
③	C 290 D	1,10	0,86	400/3Ph	2,0	R 1 1/4" IG	8,3
④	TP 28 V W	1,10	0,90	230/1Ph	5,6	R 1 1/2" IG	22,0

Drehzahl: 2900 U/min

schließlich Rückschlagklappe.

Pumpen/Motoren: Zwei einstufige Schmutzwasser-Tauchmotorpumpen. Serie C235-C290 offenes Mehrschaufelrad, freier Durchgang 10 mm Ø, vollüberflutbarer Motor, mantelgekühlt. Serie TP28 V, Freistromrad, freier Durchgang 28 mm Ø, vollüberflutbarer Motor. Isolationsklasse F, Schutzart IP68.

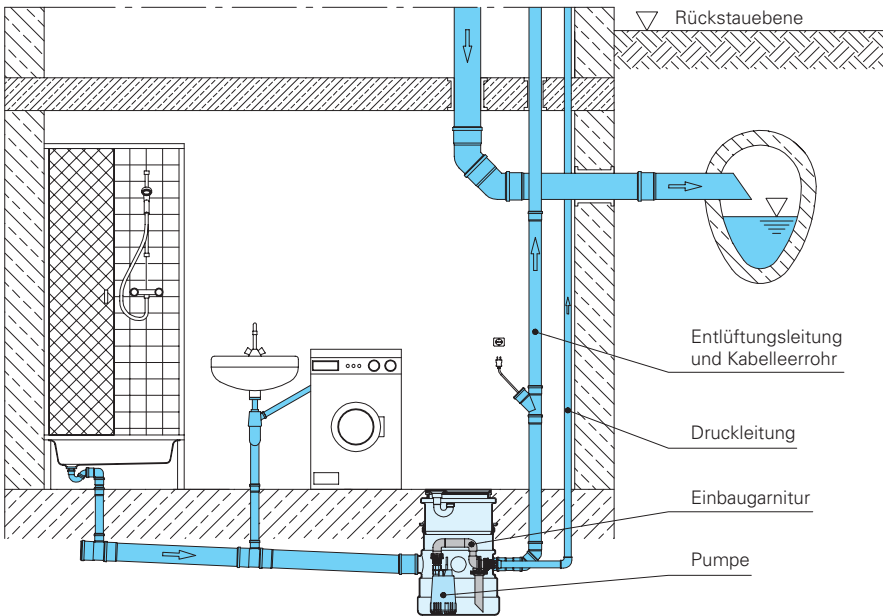
Steuerung: Elektronisches Schaltgerät zur Steuerung und Überwachung aller wichtigen Betriebsfunktionen. Pneumatische Niveausteurung mit Staudruckschaltung. Pumpenwechsel nach jedem Schaltspiel. Zuschaltung der zweiten Pumpe bei Spitzenlast. Bei Ausfall einer Pumpe automatisches Umschalten auf Reservepumpe. Überlastschutz mit Motorschutzrelais. Optische Störanzeige. Alarmsignal durch eingebauten Summer. Potentialfreie Sammelstörmeldung. Drehrichtungs-Kontrollanzeige. Anschlussmöglichkeit für ServCom Diagnosegerät (s. Zubehör). Einfaches Nachrüsten auf

netzunabhängigen Alarm durch Einsetzen von 9V Akku (s. Zubehör).

Werkstoffe:

Sammelschacht	Polyethylen
Einbaugarnitur	PVC
Pumpengehäuse	Kunststoff (C 235-C 290) Grauguss GG 25/EN-GJL-250 (TP 28 V)
Motorgehäuse	Edelstahl (C 235 - C 290) Grauguss GG 25/EN-GJL-250 (TP 28 V)
Lauftrad	Kunststoff (C 235-C 290) Grauguss GG 25/EN-GJL-250 (TP 28 V)
Motorwelle, Schrauben	rostfreier Edelstahl
Elastomere	NBR

Installationsbeispiel

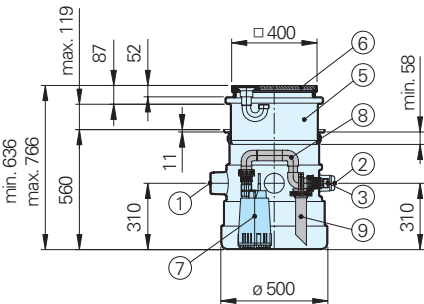


Lieferumfang / Zubehör

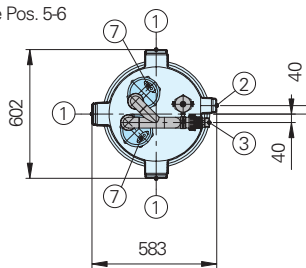
Bezeichnung	Art.-Nr.
○ Saniquick UFT Sammelschacht mit Ausgleichsrahmen und Abdeckplatte, 2 Pumpen mit Rückschlagklappe und Verrohrung, Steuergerät mit pneumatischer Niveausteuerng und Alarmpeldung.	
Typen:	
Saniquick UFT – C235W	9804050
Saniquick UFT – C290W	9804052
Saniquick UFT – C290D	9804054
Saniquick UFT – TP28V W	9804056
Schachtverlängerung	73351731
Fehlerstrom-Schutzschalter 2-pol., Fi 16/0,03A	1561160
Akku 9V	1952214
ServCom Diagnosegerät zur Betriebsdatenabfrage und Einstellung des Schattniveaus der Pumpensteuerung und der Nachlaufzeit	1964450

Baumaße

Saniquick UFT (Chromatic C235W)



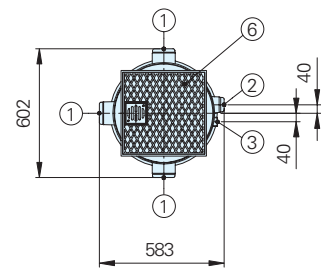
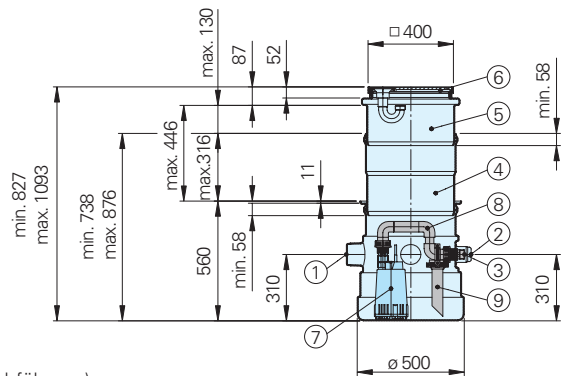
Draufsicht ohne Pos. 5-6



- ① (3x) Zulauf DN 100 horizontal
- ② DN70 (Entlüftung und Kabeldurchführung)
- ③ R 1 1/4" AG (Pumpendruckanschluß)
- ④ Schachtverlängerung
- ⑤ Ausgleichsrahmen
- ⑥ Abdeckplatte mit Bodenablauf
- ⑦ Doppelanlage (2x Pumpe)
- ⑧ Einbaugarnitur
- ⑨ Anschluß für pneumatische Steuerung

Alle Maße in mm

Saniquick UFT (Chromatic C235W) mit Schachtverlängerung



Wir führen HOMA Pumpen



Ansprechpartner Österreich
HENNLICH GmbH & Co KG
 A-Kubin-Str. 9 a-c, 4780 Schärding

Tel. 07712 3163-0, Fax DW 24
 e-mail: pumpentechnik@hennlich.at
<http://www.hennlich.at>

HOMA
 PUMPEN MIT SYSTEM

HOMA Pumpenfabrik GmbH
 Postfach 22 63, D-53814 Neunk.-Seelscheid
 Tel. +49 (0) 22 47/702-0, Fax +49 (0) 22 47/702-44
 e-mail: info@homa-pumpen.de
www.homapumpen.de