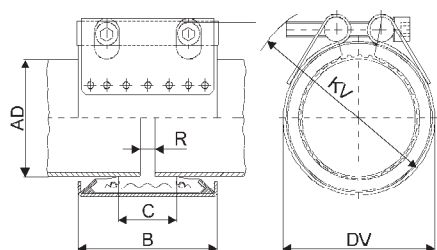


Spezifikation STRAUB-METAL-GRIP Ø 30.0 – 219.1 mm

Bauteile / Werkstoffe	W1	W2	W4	W5
Gehäuse		1.4301 (V2A)	1.4301 (V2A)	
Schrauben		1.7220 ⁿ	1.4401 (V4A)	
Bolzen		1.0737, verzinkt	1.4301 (V2A)	
Verankerungsring		1.4310	1.4310	
Bandeinlage (Option)		1.4435 (V4A) / PVDF	1.4435 (V4A) / PVDF	
Dichtmanschette	Temp.: -30°C bis +100°C	Medien: alle Wasserqualitäten, Abwässer, Luft, Feststoffe und Chemieprodukte		
EPDM	Temp.: -20°C bis +80°C	Medien: Wasser, Gase, Öle, Brenn- und Treibstoffe sowie andere Kohlenwasserstoffe		
Dichtmanschette	Temp.: -20°C bis +80°C	Medien: Wasser, Gase, Öle, Brenn- und Treibstoffe sowie andere Kohlenwasserstoffe		
NBR				



Rohr AD (mm)	Spannbereich (mm)	Nenn- druck PN (bar)	Betriebs- druck PS (bar)	Dimensionen				Rohrenden- abstand R		Verschluss-Schrauben		
				B (mm)	C (mm)	verspannt DV (mm)	KV (mm)	ohne Bandeinlage (mm)	mit Bandeinlage (mm)	Anzugs- moment (Nm)	SW (mm)	Gewinde M...
30.0	29.5 - 30.5	16	67	46/67	18	47	70	5	5 - 15	10	6	8
33.7	33.2 - 34.2	16	62	46/67	18	52	75	5	5 - 15	10	6	8
38.0	37.5 - 38.5	16	58	61	19	58	90	5	5 - 15	15	6	8
42.4	41.9 - 42.9	16	53	61	20	62	90	5	5 - 15	15	6	8
44.5	44.0 - 45.0	16	48	61	20	64	95	5	5 - 15	15	6	8
48.3	47.8 - 48.8	16	44	61	20	68	95	5	5 - 15	15	6	8
54.0	53.5 - 54.5	16	39	77	38	74	100	5	5 - 15	20	6	8
57.0	56.4 - 57.6	16	37	77	32	77	105	5 - 10	5 - 25	20	6	8
60.3	59.7 - 60.9	16	37	77	32	82	110	5 - 10	5 - 25	20	6	8
63.5	62.9 - 64.1	16	37	77	32	84	114	5 - 10	5 - 25	20	6	8
76.1	75.3 - 76.9	16	56	94	39	100	130	5 - 10	5 - 25	35	8	10
84.0	83.2 - 84.8	16	45	94	39	112	140	5 - 10	5 - 25	35	8	10
88.9	88.0 - 89.8	16	41	94	39	117	145	5 - 10	5 - 25	35	8	10
104.0	103.0 - 105.0	16	37	94	39	133	160	5 - 10	5 - 25	35	8	10
108.0	106.9 - 109.1	16	35	94	39	133	160	5 - 10	5 - 25	35	8	10
114.3	113.2 - 115.4	16	34	94	39	139	165	5 - 10	5 - 25	35	8	10
129.0	127.7 - 130.3	16	33	108	51	160	190	5 - 15	5 - 35	60	10	12
133.0	131.7 - 134.3	16	33	108	43	160	190	5 - 15	5 - 30	60	10	12
139.7	138.3 - 141.1	16	32	109	43	168	200	5 - 15	5 - 30	60	10	12
154.0	152.5 - 155.5	16	32	109	51	186	215	5 - 15	5 - 35	60	10	12
159.0	157.4 - 160.6	16	31	109	43	187	215	5 - 15	5 - 30	60	10	12
168.3	166.6 - 170.0	16	29	109	43	200	230	5 - 15	5 - 30	60	10	12
219.1	216.9 - 221.3	16	26	150	60	259	295	5 - 15	5 - 35	100	14	16

Legende:

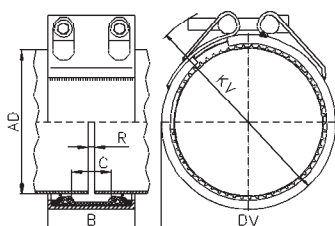
- W1-W5 gemäss DIN Standard 86128 (ASTM F1476 / F1548, ISO/NP-15837 / 15838).
- PS: Betriebsdruck unter Berücksichtigung anwendungsbezogener Belastungen. Höhere Betriebsdrücke auf Anfrage.
- PN: Zulassungsbezogener Nenndruck beinhaltet 4-fache Sicherheit (z.B. Schiffbau).
- ° Festigkeitsklasse 12.9, Dacromet 500 (Zink-Chromat mit integriertem Schmiermittel).

Hinweise:

- Montage-/Demontageanleitung beachten.
- Prüfdruck = 1,5 x PN / PS
- Die Druckwerte gelten für radial steife C-Stahl-Rohre unter statischer Belastung (Minimale Rohrwandstärken siehe Seite 27).
- Gewicht der Kupplungen siehe sep. Verpackungsdaten.
- Bandeinsätze sind erforderlich bei grossen Rohrabständen, Gummi-Quellung, Vakuum/Unterdruck (Saugleitung), äusserem Überdruck. Bandeinsätze sind Zubehör und müssen separat bestellt werden.

Spezifikation STRAUB-METAL-GRIP Ø 244.5 – 609.6 mm

Bauteile / Werkstoffe	W1	W2	W4	W5
Gehäuse	1.0570, feuerverzinkt			
Schrauben	1.7220 ^o			
Bolzen	1.0737, verzinkt			
Verankerungsring	1.4310			
Bandeinlage (Option)	1.4435 (V4A) / PVDF			
Dichtmanschette EPDM	Temp.: -20°C bis +80°C Medien: alle Wasserqualitäten, Abwässer, Luft, Feststoffe und Chemieprodukte			
Dichtmanschette NBR	Temp.: -20°C bis +80°C Medien: Wasser, Gase, Öle, Brenn- und Treibstoffe sowie andere Kohlenwasserstoffe			



Rohr AD (mm)	Spannbereich (mm)	Nenn- druck PN (bar)	Betriebs- druck PS (bar)	Dimensionen				Rohrenden- abstand R		Verschluss-Schrauben		
				B (mm)	C (mm)	DV (mm)	KV (mm)	ohne Bandeinlage (mm)	mit Bandeinlage (mm)	Anzugs- moment (Nm)	SW (mm)	Gewinde M...
244.5	242.0 - 247.0	14	27	148	67	290	345	5 - 15	5 - 35	180	17	20
267.0	264.5 - 269.5	12	24	148	67	312	365			180	17	20
273.0	270.5 - 275.5	12	21	148	67	318	370			180	17	20
323.9	320.5 - 327.0	10	18	148	67	369	420			230	17	20
355.6	352.0 - 359.0	8	17	148	67	401	450			230	17	20
406.4	402.5 - 410.5	8	14	148	67	451	500			230	17	20
457.2	452.5 - 462.0	6	8	148	67	502	550			250	17	20
508.0	503.0 - 513.0	5	6	148	67	553	600			250	17	20
558.8	554.0 - 564.0	4.5	6	148	67	604	650			300	17	20
609.6	604.5 - 614.5	4	5	148	67	655	700			300	17	20

Legende:

- W1-W5 gemäss DIN Standard 86128 (ASTM F1476 / F1548, ISO/NP-15837 / 15838).
- PS: Betriebsdruck unter Berücksichtigung anwendungsbezogener Belastungen. Höhere Betriebsdrücke auf Anfrage.
- PN: Zulassungsbezogener Nenndruck beinhaltet 4-fache Sicherheit (z.B. Schiffbau).
- ^o Festigkeitsklasse 12.9, Dacromet 500 (Zink-Chromat mit integriertem Schmiermittel).

Hinweise:

- Montage-/Demontageanleitung beachten.
- Prüfdruck = 1,5 x PN / PS
- Die Druckwerte gelten für radial steife C-Stahl-Rohre unter statischer Belastung (Minimale Rohrwandstärken siehe Seite 26).
- Gewicht der Kupplungen siehe sep. Verpackungsdaten.
- Bandeinlagen sind erforderlich bei grossen Rohrabständen, Gummi-Quellung, Vakuum/Unterdruck (Saugleitung), äusserem Überdruck. Bandeinlagen sind Zubehör und müssen separat bestellt werden.