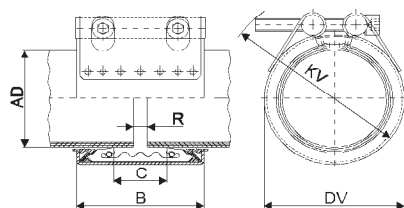


## Spezifikation STRAUB-PLAST-GRIP Ø 40.0 – 250.0 mm

| Bauteile / Werkstoffe          | W1   | W2                  | W4                  | W5 |
|--------------------------------|--|---------------------|---------------------|----|
| Gehäuse                        |  | 1.4301 (V2A)        | 1.4301 (V2A)        |    |
| Schrauben                      |  | 1.7220 <sup>o</sup> | 1.4401 / 1.4435     |    |
| Bolzen                         |  | 1.0737, verzinkt    | 1.4301              |    |
| Verankerungsring               |  | 1.4301              | 1.4301              |    |
| Bandeinlage (Option)           |  | 1.4435 (V4A) / PVDF | 1.4435 (V4A) / PVDF |    |
| Dichtmanschette<br><b>EPDM</b> | Temp.: < 160.0 mm = -30°C bis +100°C; > 160.0 mm = -20°C bis +80°C<br>Medien: alle Wasserqualitäten, Abwässer, Luft, Feststoffe und Chemieprodukte |                     |                     |    |
| Dichtmanschette<br><b>NBR</b>  | Temp.: -20°C bis +80°C<br>Medien: Wasser, Gase, Öle, Brenn- und Treibstoffe sowie andere Kohlenwasserstoffe  |                     |                     |    |

### STRAUB-PLAST-GRIP



### STRAUB-PLAST-GRIP (für Kunststoffrohre)

| Rohr<br>AD<br>(mm) | Spannbereich<br>(mm) | Nenn-<br>druck<br>PN<br>(bar) | Dimensionen |           |            |            | Rohrenden-<br>abstand R     |             | Verschluss-Schrauben      |            |                 |
|--------------------|----------------------|-------------------------------|-------------|-----------|------------|------------|-----------------------------|-------------|---------------------------|------------|-----------------|
|                    |                      |                               | B<br>(mm)   | C<br>(mm) | DV<br>(mm) | KV<br>(mm) | ohne<br>Bandeinlage<br>(mm) | mit<br>(mm) | Anzugs-<br>moment<br>(Nm) | SW<br>(mm) | Gewinde<br>M... |
| 40.0               | 39.0 - 40.5          | 16                            | 61          | 19        | 60         | 90         | 5                           | 5 - 15      | 15                        | 6          | 8               |
| 50.0               | 49.0 - 50.5          | 16                            | 61          | 26        | 70         | 100        | 5                           | 5 - 15      | 15                        | 6          | 8               |
| 63.0               | 62.0 - 64.0          | 16                            | 76          | 32        | 85         | 115        | 5 - 10                      | 5 - 20      | 20                        | 6          | 8               |
| 75.0               | 74.0 - 76.0          | 16                            | 94          | 39        | 99         | 137        | 5 - 10                      | 5 - 25      | 35                        | 8          | 10              |
| 90.0               | 89.0 - 91.0          | 16                            | 94          | 39        | 118        | 152        | 5 - 10                      | 5 - 25      | 35                        | 8          | 10              |
| 110.0              | 109.0 - 111.0        | 16                            | 94          | 39        | 135        | 167        | 5 - 10                      | 5 - 25      | 35                        | 8          | 10              |
| 114.3              | 113.0 - 115.0        | 16                            | 94          | 39        | 139        | 172        | 5 - 10                      | 5 - 25      | 35                        | 8          | 10              |
| 125.0              | 124.0 - 126.0        | 16                            | 108         | 43        | 152        | 185        | 5 - 15                      | 5 - 30      | 60                        | 10         | 12              |
| 140.0              | 139.0 - 142.0        | 16                            | 109         | 43        | 168        | 200        | 5 - 15                      | 5 - 30      | 60                        | 10         | 12              |
| 160.0              | 159.0 - 162.0        | 16                            | 109         | 43        | 188        | 215        | 5 - 15                      | 5 - 30      | 60                        | 10         | 12              |
| 180.0              | 179.0 - 182.0        | 10                            | 141         | 80        | 205        | 255        | 5 - 15                      | 5 - 35      | 70                        | 10         | 12              |
| 200.0              | 199.0 - 202.0        | 7                             | 141         | 80        | 230        | 275        | 5 - 15                      | 5 - 35      | 70                        | 10         | 12              |
| 225.0              | 224.0 - 227.0        | 6                             | 141         | 80        | 255        | 300        | 5 - 15                      | 5 - 35      | 70                        | 10         | 12              |
| 250.0              | 249.0 - 252.0        | 5                             | 141         | 80        | 280        | 325        | 5 - 15                      | 5 - 35      | 70                        | 10         | 12              |

### Legende:

- W1-W5 gemäss DIN Standard 86128 (ASTM F1476 / F1548, ISO/NP-15837 / 15838).
- <sup>o</sup> Festigkeitsklasse 12.9, Dacromet 500 (Zink-Chromat mit integriertem Schmiermittel).

### Hinweise:

- Montage-/Demontageanleitung beachten.
- Prüfdruck = 1,5 x Nenndruck
- Für die Installation auf Weichthermoplast-Rohren (PP, PE) **Stützringe STRAUB-PG** verwenden.
- Gewicht der Kupplungen siehe sep. Verpackungsdaten.
- Bandeinlagen sind erforderlich bei grossen Rohrendenabständen, Gummi-Quellung, Vakuum/Unterdruck (Saugleitung), äusserem Überdruck. Bandeinlagen sind Zubehör und müssen separat bestellt werden.