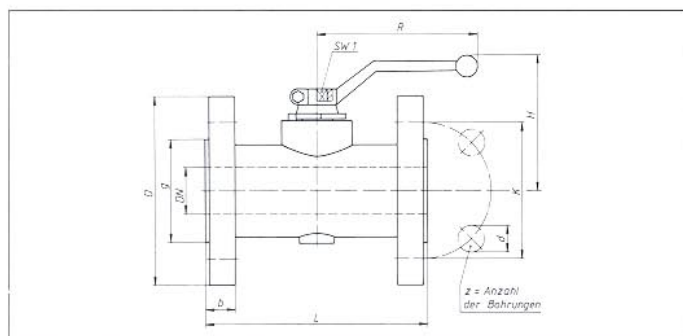
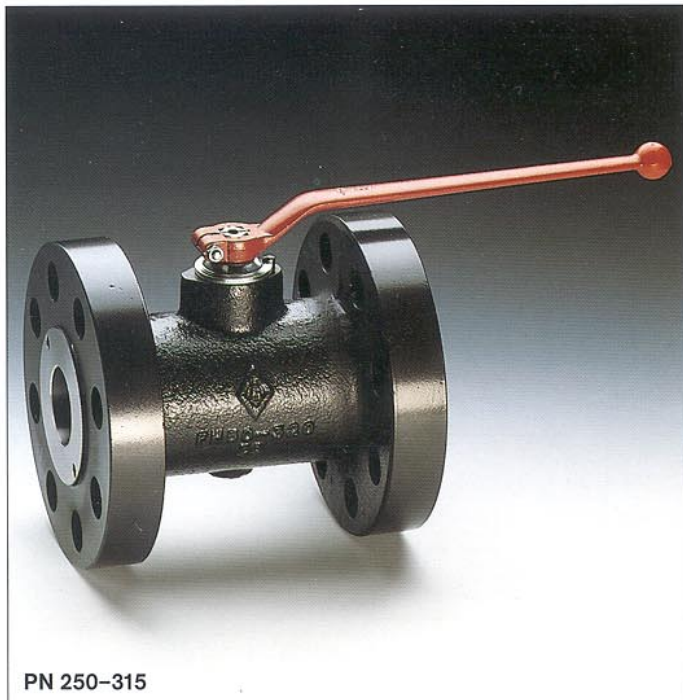


# FHL

**Hochdruck-Kugelhahn mit Flanschschluß**  
 High pressure ball valve with flanged connections  
 Robinet haute pression à boisseau sphérique à raccordement à brides



	PN bar	DN mm	Normalausführungen Standard versions Exécutions standards	
			Typ 1	Typ 2
<b>Gehäuse</b> Body Corps	100-315	40-50	<b>Stahl</b> Steel Acier	<b>Stahl</b> Steel Acier
<b>Kugel</b> Ball Bille	100-315	40-50	<b>Stahl, hartverchromt</b> Steel, hard chromed Acier, chromé dur	<b>Stahl, hartverchromt</b> Steel, hard chromed Acier, chromé dur
<b>Dichtungen</b> Seals Joints	100-160 250-315	40-50	<b>Polyamid</b> <b>Delrin</b>	<b>Teflon</b> -

- Der Schaltgriff gehört zum Lieferumfang.
- Bei Kugelhähnen mit Dichtungen aus Teflon werden im Normalfall O-Ringe aus Viton eingebaut.
- Sonderausführungen auf Anfrage.

- The handle is included.
- Ball valves with teflon seals are normally delivered with viton O-rings.
- Special designs upon request.

- La manette est comprise dans la livraison.
- Les robinets à boisseau sphérique avec joints teflon, sont prévus normalement avec joints torique en viton.
- Exécutions spéciales sur demande.

**Bestell-Nr. und Typ bitte angeben.**

Please quote order-no. and typ.

Mentionner référence et type s.v.p.

Typ 1  
Typ 2

**FHL V 160.040 /...**

**Volldurchgang**  
**Baulänge DIN 3202 F 1**  
**DN 40- 50**  
**PN 100-315**

**Full bore**  
**Length, face-to-face DIN 3202 F 1**  
**DN 40- 50**  
**PN 100-315**

**Passage intégral**  
**Longueur hors tout DIN 3202 F 1**  
**DN 40- 50**  
**PN 100-315**

<b>Flanschanschlußmaße</b> <b>DIN 2501 Blatt 1</b>  Flange dimensions DIN 2501 page 1  <i>Dimensions des brides</i> <i>DIN 2501 page 1</i>	DN	PN		L	D	g	K	b	z	d	H	R	SW1	<b>Gew.</b> <b>kg</b>  Weight kg  Poids kg	<b>Bestell-Nr.</b> Order-No. <i>Référence</i>
		Poly- amid Delrin	Teflon												
<b>PN 100-160</b>  <b>Glatte Dichtleiste</b> Flanged ends raised face <i>A portée de joint</i>	40	160	100	200	170	88	125	28	4	22	135	325	16	12,5	FHL V 160.040
	50	160	100	230	195	102	145	30	4	26	145	325	16		
<b>PN 250</b>  <b>Glatte Dichtleiste</b> Flanged ends raised face <i>A portée de joint</i>	40	250	-	200	185	88	135	34	4	26	155	325	16	16,0	FHL V 250.040
	50	250	-	230	200	102	150	38	8	26	160	325	16		
<b>PN 315</b>  <b>Glatte Dichtleiste</b> Flanged ends raised face <i>A portée de joint</i>	40	315	-	200	195	88	145	38	4	26	155	325	16	19,0	FHL V 315.040
	50	315	-	230	210	102	160	42	8	26	160	325	16		