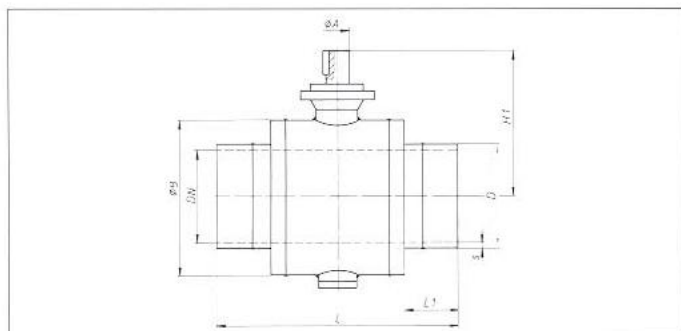
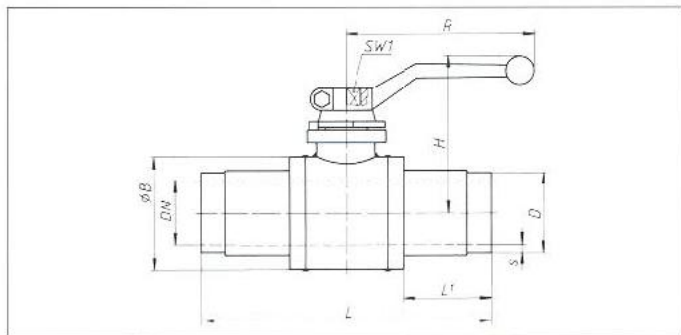




	PN bar	DN mm	Normalausführungen Standard versions Exécutions standards		
			Typ 1	Typ 2	Typ 3
Gehäuse Body Corps	25	10-400	Stahl Steel Acier	Stahl Steel Acier	Stahl Steel Acier
Kugel Ball Bille	25	10-65/50	Stahl, hartverchromt Steel, hard chromed Acier, chromé dur	Stahl, hartverchromt Steel, hard chromed Acier, chromé dur	Edelstahl 1.4301 Stainless steel Acier inox
		65-250/200	Grauguß, hartverchromt Grey cast iron, hard chromed Fonte grise, chromé dur	Grauguß, hartverchromt Grey cast iron, hard chromed Fonte grise, chromé dur	Edelstahl 1.4301 Stainless steel Acier inox
		250-400	Sphäroguß, hartverchromt Spheroidal graphite cast iron, hard chromed Fonte graphitée, chromé dur	Sphäroguß, hartverchromt Spheroidal graphite cast iron, hard chromed Fonte graphitée, chromé dur	Edelstahl 1.4581 Stainless steel Acier inox
Dichtungen Seals Joints	25	10-400	Teflon	Teflon	Teflon
O-Ringe O-rings Joints toriques	25	10-400	Perbunan	Viton	Äthylen-Propylen



● **Lieferumfang:** DN 10-250/200 mit Schaltgriff, DN 250-400 ohne Schaltgriff; auf Wunsch mit Schneckengetriebe, pneumatischem oder elektrischem Antrieb lieferbar.

● **Typ 3: vorzugsweise Kugelhähne für Fernwärme (Heizwasser-Ausführung)**

● **Sonderausführungen auf Anfrage.**

● **Delivery:** DN 10-250/200 with handle, DN 250-400 without handle; by request with gear operator, pneumatic or electric drive.

● Typ 3: by preference ball valve for long-distance heating (version for heating water).

● Special designs upon request.

● **Livraison:** DN 10-250/200 avec levier de manoeuvre, DN 250-400 sans levier de manoeuvre. Sur demande, livrable avec réducteur, commande pneumatique ou électrique.

● Typ 3: de préférence avec robinets articulés pour produits calorifiques à grande distance (exécution eau chaude).

● Exécutions spéciales sur demande.

Auch lieferbar in Fire-Safe-Ausführung mit Test-Zertifikat nach BS 6755 und/oder mit TÜV-Bauteil-Kennzeichen.

Also available in Fire-Safe version with test certificate according to BS 6755 and/or with TÜV piece part mark.

Aussi livrable en exécution protection anti-feu avec certificat selon BS 6755 et/ou avec marquage composant TÜV.

Bestell-Nr. und Typ bitte angeben.

Please quote order-no. and typ.

Mentionner référence et type s.v.p.

Typ 1
Typ 2
Typ 3

KSF V025.010 /...

Volldurchgang/Reduzierter Durchgang
DN 10-400
PN 25

Full bore/Reduced bore
DN 10-400
PN 25

Passage intégral/Passage réduit
DN 10-400
PN 25

Anschlußart Type of connection Type de raccordement	DN	LW	PN	D	s	L	L ₁	∅ B	H	H1	R	SW1	∅ A	Gew. kg Weight kg Poids kg	Bestell-Nr. Order-No. Référence
Anschweißenden DIN 3239 Teil 1 Welded ends DIN 3239 Part 1 <i>Emboutis à souder</i> <i>DIN 3239 Partie 1</i>	10	10	25	17,2	2,3	270	100	39	66	-	130	10	-	0,9	KSF V 025.010
	15	15	25	21,3	2,6	270	100	39	68	-	130	10	-	1,0	KSF V 025.015
	20	20	25	26,9	3,2	270	100	44	70	-	130	10	-	1,3	KSF V 025.020
	25	25	25	33,7	3,2	270	100	54	82	-	180	12	-	1,8	KSF V 025.025
	32	32	25	42,4	3,2	270	100	64	110	-	205	16	-	2,5	KSF V 025.032
	40	40	25	48,3	3,2	270	100	76	115	-	205	16	-	3,2	KSF V 025.040
	50	50	25	60,3	3,6	250	80	89	125	-	205	16	-	4,0	KSF V 025.050
	65	65	25	76,1	3,6	270	80	121	140	-	300	16	-	7,5	KSF V 025.065
	80	80	25	88,9	4	280	80	140	160	-	350	22	-	11,0	KSF V 025.080
	100	100	25	114,3	4	300	80	171	175	-	350	22	-	14,5	KSF V 025.100
	125	125	25	139,7	4,5	350	90	203	195	-	500	22	-	27,5	KSF V 025.125
	150	150	25	168,3	5	400	100	254	240	-	600	32	-	52,0	KSF V 025.150
	200	200	25	219,1	6,3	460	100	324	275	-	600	32	-	84,0	KSF V 025.200
	250	250	25	273	7,1	600	120	407	-	385	-	-	60	173,0	KSF V 025.250
	300	300	25	323,9	8	700	120	508	-	427	-	-	60	315,0	KSF V 025.300
	Anschweißenden DIN 3239 Teil 1 Welded ends DIN 3239 Part 1 <i>Emboutis à souder</i> <i>DIN 3239 Partie 1</i>	15	12	25	21,3	2,6	270	100	39	55	-	100	10	-	1,0
20		15	25	26,9	3,2	270	100	39	68	-	130	10	-	1,1	KSF R 025.020
25		20	25	33,7	3,2	270	100	44	70	-	130	10	-	1,5	KSF R 025.025
32		25	25	42,4	3,2	210	65	54	82	-	180	12	-	2,1	KSF R 025.032
40		32	25	48,3	3,2	210	65	64	110	-	205	16	-	2,7	KSF R 025.040
50		40	25	60,3	3,6	220	70	76	115	-	205	16	-	3,5	KSF R 025.050
65		50	25	76,1	3,6	235	70	89	125	-	205	16	-	4,7	KSF R 025.065
80		65	25	88,9	4	265	75	121	140	-	300	16	-	8,2	KSF R 025.080
100		80	25	114,3	4	275	75	140	160	-	350	22	-	12,0	KSF R 025.100
125		100	25	139,7	4,5	300	80	171	175	-	350	22	-	20,0	KSF R 025.125
150		125	25	168,3	5	335	85	203	195	-	500	22	-	29,0	KSF R 025.150
200		150	25	219,1	6,3	375	85	254	240	-	600	32	-	52,0	KSF R 025.200
250		200	25	273	7,1	450	100	324	275	-	600	32	-	84,0	KSF R 025.250
300		250	25	323,9	8	700	170	407	-	385	-	-	60	180,0	KSF R 025.300
350		300	25	355,6	8	800	170	508	-	427	-	-	60	320,0	KSF R 025.350
400		300	25	406,4	8,8	900	220	508	-	427	-	-	60	350,0	KSF R 025.400