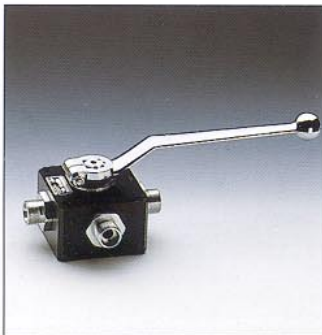


VNG

Niederdruck-Vierwege-Kugelhahn mit Gewindeanschluß

Low pressure four-way ball valve with threaded ports

Robinet basse pression à boisseau sphérique quatre voies, raccords mâles ou femelles



- Der Schaltgriff gehört zum Lieferumfang.

- Bei Kugelhähnen mit Dichtungen aus Teflon werden im Normalfall O-Ringe aus Viton eingebaut.

- Sonderausführungen auf Anfrage.

- The handle is included.

- Ball valves with teflon seals are normally delivered with viton O-rings.

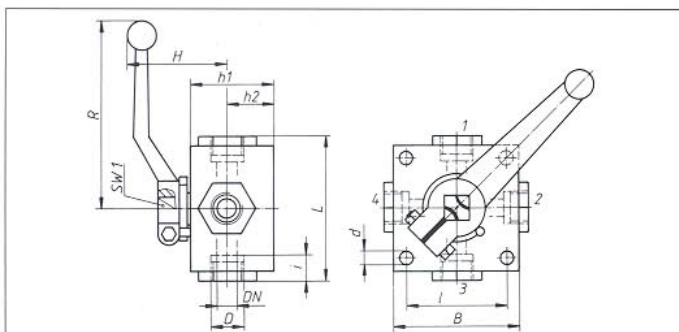
- Special designs upon request.

- La manette est comprise dans la livraison.

- Les robinets à boisseau sphérique avec joints teflon, sont prévus normalement avec joints torique en viton.

- Exécutions spéciales sur demande.

	PN bar	DN mm	Normalausführungen Standard versions Exécutions standards	
			Typ 1	Typ 2
Gehäuse Body Corps	25	3-20	Stahl Steel Acier	Stahl Steel Acier
		25-40	Sphäroguß Spheroidal graphite cast iron Fonte graphitée	Sphäroguß Spheroidal graphite cast iron Fonte graphitée
Kugel Ball Bille	25	3	Edelstahl Stainless steel Acier inox	Edelstahl Stainless steel Acier inox
		4-20	Messing, hartverchromt Brass, hard chromed Laiton, chromé dur	Messing, hartverchromt Brass, hard chromed Laiton, chromé dur
		25-40	Sphäroguß, hartverchromt Spheroidal graphite cast iron, hard chromed Fonte graphitée, chromé dur	Sphäroguß, hartverchromt Spheroidal graphite cast iron, hard chromed Fonte graphitée, chromé dur
Dichtungen Seals Joints	25	3-40	Perbunan	Teflon



**Bestell-Nr. und Typ
bitte angeben.**

Please quote order-no.
and typ.

Mentionner référence
et type s.v.p.

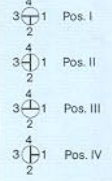
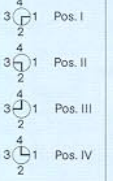
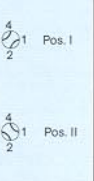
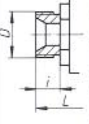
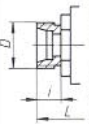
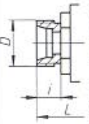
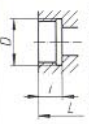
Typ 1
Typ 2

VNG T 025.103 / ...

**Positive Überdeckung
(mit Nullstellung)**
DN 3-40
PN 25

Construction
with zero position
DN 3-40
PN 25

Construction centre fermé –
avec position zéro
DN 3-40
PN 25

Anschlußart Type of connection Type de raccordement	DN	Rohr AD pipe OD Ø ext. du tube	PN	D	i	L	B	I	h ₁	h ₂	d	H	R	SW1	Gew. kg Weight kg Poids kg	Bestell-Nr. Order-No. Référence		
																Schema T Schéma T	Schema L Schéma L	Schema X Schéma X
																		
1 Für Rohrverschraubung mit Kugelbuchse DIN 7601  For compression fitting, with ball-type nipple, DIN 7601 <i>Pour raccord avec cône, DIN 7601</i>	3	-	25	M 10 x 1	8	71	45	35	32	18	5,5	45	90	8	0,8	VNG	VNG	VNG
	4	-	25	M 12 x 1,5	10	102	70	55	47,5	26	6,5	73	205	16	2,0	T 025.103	L 025.103	X 025.103
	6	-	25	M 14 x 1,5	10	102	70	55	47,5	26	6,5	73	205	16	2,0	T 025.104	L 025.104	X 025.104
	8	-	25	M 16 x 1,5	10	112	80	65	53	30	6,5	75	205	16	3,0	T 025.106	L 025.106	X 025.106
	10	-	25	M 18 x 1,5	10	112	80	65	53	30	6,5	75	205	16	3,0	T 025.108	L 025.108	X 025.108
	12	-	25	M 22 x 1,5	12	136	100	80	60	35	9	80	205	16	4,5	T 025.110	L 025.110	X 025.110
	16	-	25	M 26 x 1,5	12	136	100	80	60	35	9	80	205	16	4,5	T 025.112	L 025.112	X 025.112
	20	-	25	M 30 x 1,5	12	136	100	80	60	35	9	80	205	16	4,5	T 025.116	L 025.116	X 025.116
	25	-	25	M 38 x 1,5	14	170	130	105	85	47,5	11	95	350	22	8,0	T 025.120	L 025.120	X 025.120
	32	-	25	M 45 x 1,5	14	170	130	105	85	47,5	11	95	350	22	8,0	T 025.125	L 025.125	X 025.125
	40	-	25	M 52 x 1,5	14	194	150	115	95	52,5	11	100	350	22	10,5	T 025.132	L 025.132	X 025.132
2 Für Rohrverschraubung leichte Reihe DIN 2353  For compression fitting, light series DIN 2353 <i>Pour raccord avec cône, DIN 2353 série légère</i>	4	6	25	M 12 x 1,5	10	102	70	55	47,5	26	6,5	73	205	16	2,0	VNG	VNG	VNG
	6	8	25	M 14 x 1,5	10	102	70	55	47,5	26	6,5	73	205	16	2,0	T 025.204	L 025.204	X 025.204
	8	10	25	M 16 x 1,5	11	114	80	65	53	30	6,5	75	205	16	3,0	T 025.206	L 025.206	X 025.206
	10	12	25	M 18 x 1,5	11	114	80	65	53	30	6,5	75	205	16	3,0	T 025.208	L 025.208	X 025.208
	12	15	25	M 22 x 1,5	12	136	100	80	60	35	9	80	205	16	4,5	T 025.210	L 025.210	X 025.210
	16	18	25	M 26 x 1,5	12	136	100	80	60	35	9	80	205	16	4,5	T 025.212	L 025.212	X 025.212
	20	22	25	M 30 x 2	14	149	110	85	72	42,5	9	85	300	16	7,0	T 025.216	L 025.216	X 025.216
	25	28	25	M 36 x 2	14	149	110	85	72	42,5	9	85	300	16	7,0	T 025.220	L 025.220	X 025.220
	32	35	25	M 45 x 2	16	170	130	105	85	47,5	11	95	350	22	8,0	T 025.225	L 025.225	X 025.225
	40	42	25	M 52 x 2	16	198	150	115	95	52,5	11	100	350	22	10,5	T 025.232	L 025.232	X 025.232
	3 Für Rohrverschraubung schwere Reihe DIN 2353  For compression fitting, heavy series DIN 2353 <i>Pour raccord avec cône, DIN 2353 série lourde</i>	4	8	25	M 16 x 1,5	12	106	70	55	47,5	26	6,5	73	205	16	2,0	VNG	VNG
6		10	25	M 18 x 1,5	12	106	70	55	47,5	26	6,5	73	205	16	2,0	T 025.304	L 025.304	X 025.304
8		12	25	M 20 x 1,5	12	116	80	65	53	30	6,5	75	205	16	3,0	T 025.306	L 025.306	X 025.306
10		14	25	M 22 x 1,5	12	116	80	65	53	30	6,5	75	205	16	3,0	T 025.308	L 025.308	X 025.308
12		16	25	M 24 x 1,5	14	120	80	65	53	30	6,5	75	205	16	3,0	T 025.310	L 025.310	X 025.310
16		20	25	M 30 x 2	14	140	100	80	60	35	9	80	205	16	4,5	T 025.312	L 025.312	X 025.312
20		25	25	M 36 x 2	16	144	100	80	60	35	9	80	205	16	4,5	T 025.316	L 025.316	X 025.316
25		30	25	M 42 x 2	18	157	110	85	72	42,5	9	85	300	16	7,0	T 025.320	L 025.320	X 025.320
32		38	25	M 52 x 2	20	182	130	105	85	47,5	11	95	350	22	8,0	T 025.325	L 025.325	X 025.325
40		-	25	M 52 x 2	22	210	150	115	95	52,5	11	100	350	22	10,5	T 025.332	L 025.332	X 025.332
7 Rohrrinnen- gewinde DIN ISO 228/1  BSP female thread DIN ISO 228/1 <i>Taraudage whitworth DIN ISO 228/1</i>		3	-	25	G 1/8	11	55	45	35	32	18	5,5	45	90	8	0,8	VNG	VNG
	4	-	25	G 1/8	12,5	82	70	55	47,5	26	6,5	73	205	16	2,0	T 025.703	L 025.703	X 025.703
	6	-	25	G 1/4	12,5	82	70	55	47,5	26	6,5	73	205	16	2,0	T 025.704	L 025.704	X 025.704
	8	-	25	G 3/8	12,5	92	80	65	53	30	6,5	75	205	16	3,0	T 025.706	L 025.706	X 025.706
	10	-	25	G 3/8	12,5	92	80	65	53	30	6,5	75	205	16	3,0	T 025.708	L 025.708	X 025.708
	12	-	25	G 1/2	15	113	100	80	60	35	9	80	205	16	4,5	T 025.710	L 025.710	X 025.710
	16	-	25	G 1/2	15	113	100	80	60	35	9	80	205	16	4,5	T 025.712	L 025.712	X 025.712
	20	-	25	G 3/4	18	129	110	85	72	42,5	9	85	300	16	7,0	T 025.716	L 025.716	X 025.716
	25	-	25	G 1	19	151	130	105	85	47,5	11	95	350	22	8,0	T 025.720	L 025.720	X 025.720
	32	-	25	G 1 1/4	20	172	150	115	95	52,5	11	100	350	22	10,5	T 025.725	L 025.725	X 025.725
	40	-	25	G 1 1/2	23	206	190	150	110	57,5	14,5	110	350	22	20,0	T 025.732	L 025.732	X 025.732