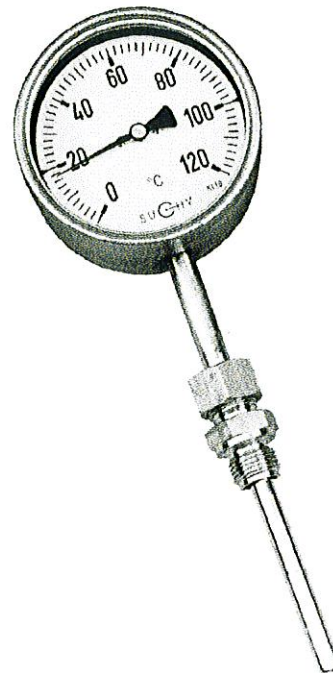


Thermometer mit Gasdruckmeßsystem in Edelstahlausführung

Nenngröße 100 und 160
Genauigkeitsklasse 1

nach DIN 16 203 und 16 205



Besonderheiten

erfüllt höchste messtechnische Anforderungen
Gasdruck-Inertgasfüllung, physiologisch unbedenklich
kurze Ansprechzeit

Anwendung

zur Messung von Temperaturen in Rohrleitungen und Behälter

Einsatzbereiche

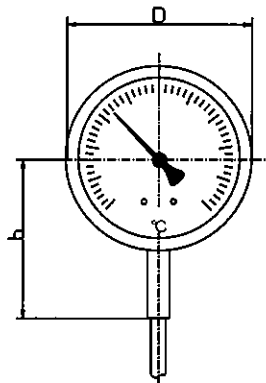
chemische und petrochemische Industrie
Pharmazie
Lebensmittelindustrie

Typ und Nenngröße	TG-30 100	TG-35 100	TG-30 160	TG-35 160
Anschlusslage	unten	hinten, exzentrisch	unten	hinten, exzentrisch
Anzeigebereiche	-50...+50°C, -30...+50°C, -30...+120, -30...+170°C, -20...+60°C, -20...+80°C 0...80°C, 0...100°C, 0...120°C, 0...150°C, 0...160°C, 0...200°C, 0...300°C, 0...350°C 0...400°C, 0...500°C, 0...+600°C, 50...300°C, 50...400°C, 100...500°C, 100...600°C *)			
Verwendungsbereich	Skalenendwert			
Gehäuse	CrNi-Stahl			
Bajonettring	CrNi-Stahl			
Sichtscheibe	Instrumentenflachglas			
Zifferblatt	Aluminium weiß, Skalierung schwarz			
Zeiger	Aluminium, schwarz			
Messelement	Rohrfeder-Gasdrucksystem mit Stickstofffüllung			
Anzeigekorrektur	am Gehäuse, max. 6 %			
Tauchschaft	CrNi-Stahl			
Anschluss	siehe Fühlertypauswahl nach Datenblatt T 290			
Anschlussmaße	63, 100, 150, 200, 250, 300, 350, 400, 450, 500 mm, weiter Längen möglich *)			
max. Betriebsdruck	25 bar am Fühler, ohne Schutzrohr			
Schutzart	IP 55 nach EN 60529 / IEC 529			
Gewicht	0,6 kg	0,6 kg	1,1 kg	1,1 kg

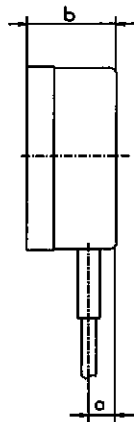
*) Anzeigebereich und Fühlerdurchmesser müssen abgestimmt sein

Bauformen und Abmessungen

Anschluss unten

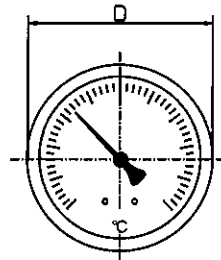


Lochbild für Befestigungsrand

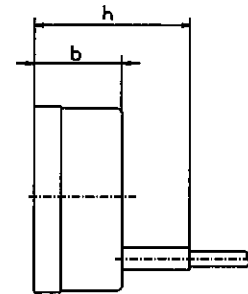


Rand hinten

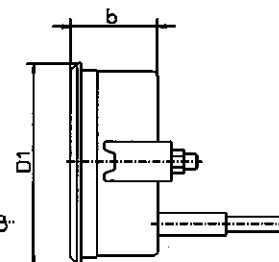
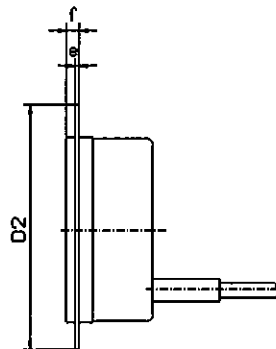
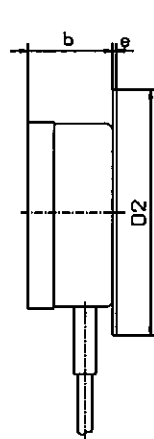
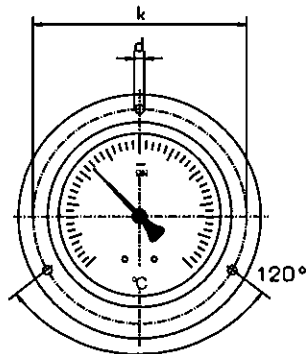
Anschluss hinten, exzentrisch



Rand vorn



Dreikantfrontring mit Bügelbefestigung



Maße in mm											
Typ	NG	D	a	b	h	D1	D2	e	f	k	d
TG-30	100	101	16	55	60	107	132	2	6	116	4,8
TG-35	100	101	16	55	60	107	132	2	6	116	4,8
TG-30	160	160	16	50	60	-	196	2	6	178	5,8
TG-35	160	160	16	50	60	-	196	2	6	178	5,8

Typenschlüssel:

