



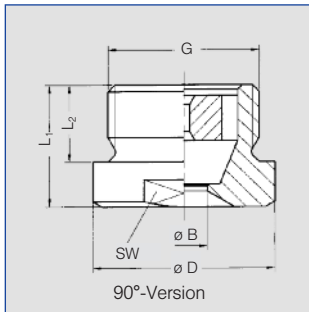
# Axial-Vollkegeldüsen

## Baureihe 403



### Besonders gleichmäßige Vollkegelzerstäubung.

Anwendung:  
Flächenberieselung, Füllkörperberieselung, chemische Verfahrenstechnik, Reinigungs- und Waschprozesse, Kühlen von gasförmigen und festen Stoffen.

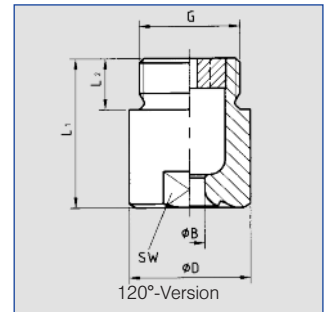


#### 90°-Version

Abmessungen [mm]					
Type	G ISO 228	L <sub>1</sub>	L <sub>2</sub>	D	SW
403.446/403.486	G 2 1/2 A	52	27	83	75
403.526	G 3 A	60	30	98	85
403.606	G 3 1/2 A	70	32	118	105

#### 120°-Version

Abmessungen [mm]					
Type	G ISO 228	L <sub>1</sub>	L <sub>2</sub>	D	SW
403.448/403.488	G 2 1/2 A	124	27	83	75
403.528	G 3 A	153	30	98	85
403.568/403.608	G 3 1/2 A	156	32	118	105
403.628	G 4 A	165	36	128	110



Strahlwinkel	Bestell-Nr.		B Ø [mm]	E Ø [mm]	ṽ [l/min]							Strahldurchmesser D bei p=2 bar		
	Type	Mat.-Nr.			p [bar]							H =		
		05			17	0,3	0,5	1,0	2,0	3,0	5,0	7,0	0,5 m	1 m
90°	403.446	-	○	25,00	12,00	187	230	303	400	470	577	660	900	1700
	403.486	-	○	29,50	12,00	234	287	379	500	588	721	825	900	1700
	403.526	-	○	32,00	13,80	295	362	477	630	741	909	1040	900	1700
	403.606	-	○	40,00	15,00	468	574	758	1000	1176	1443	1651	980	1750
120°	403.448	○	○	25,50	10,00	187	230	303	400	470	577	660	1500	2850
	403.488	○	○	29,50	11,00	234	287	379	500	588	721	825	1500	2850
	403.528	-	○	32,00	15,00	295	362	477	630	741	909	1040	1500	2850
	403.568	○	○	38,00	12,00	375	459	606	800	941	1154	1320	1500	2850
	403.608	-	○	42,00	12,00	469	574	759	1000	1176	1443	1651	1500	2850
	403.628	-	○	45,00	15,00	585	718	947	1250	1470	1903	2063	1600	2900

B = Bohrungs-ø · E = Engster Querschnitt

Bestellbeispiel:	Type	+	Material-Nr.	=	Bestellnummer
	403.446	+	17	=	403.446.17

Die Ausklappseite am Katalogende bietet Ihnen eine Übersicht über die verschiedenen Montagemöglichkeiten. Umfangreiches Montagezubehör finden Sie unter der Rubrik „Zubehör“.

$$\dot{V}_2 = \dot{V}_1 \cdot \left( \frac{p_2}{p_1} \right)^{0,4}$$