



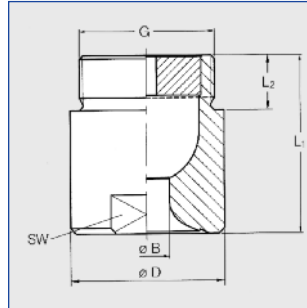
Axial-Vollkegeldüsen

Baureihe 405



Besonders gleichmäßige Vollkegelzerstäubung.

Anwendung:
Flächenberieselung, Füllkörperberieselung, chemische Verfahrenstechnik, Reinigungs- und Waschprozesse, Kühlen von gasförmigen und festen Stoffen, Wasseraufbereitung.



Abmessungen [mm]				
G ISO 228	L ₁	L ₂	D	SW
1 1/4 A	50	19	49	41
1 1/2 A	60	19	59	50
2 A	78	24	68	60

Strahlwinkel	Bestell-Nr.						B Ø [mm]	E Ø [mm]	Ḃ [l/min]						Strahldurchmesser D bei p=2 bar	
	Type	Mat.-Nr.		Code		p [bar]						H = 0,5 m	H = 1 m			
		17	30	1 1/4 A ISO 228	1 1/2 A ISO 228	2 A ISO 228			0,3	0,5	1,0			2,0	3,0	5,0
60°	405. 204	○	○	AP	-	-	11,20	5,80	47	57	76	100	118	144	560	1040
	405. 284	○	○	-	AR	-	14,30	7,00	75	92	121	160	188	231	580	1080
	405. 324	○	○	-	-	AV	16,40	7,50	94	115	152	200	235	289	580	1080
	405. 364	○	○	-	-	AV	18,40	8,50	117	144	189	250	294	361	580	1080
	405. 404	○	○	-	-	AV	20,00	7,00	147	181	239	315	370	454	580	1100
90°	405. 206	○	○	AP	-	-	12,00	5,00	47	57	76	100	118	144	780	1450
	405. 286	○	○	-	AR	-	15,20	6,20	75	92	121	160	188	231	800	1550
	405. 326	○	○	-	-	AV	17,20	7,70	94	115	152	200	235	289	850	1600
	405. 366	○	○	-	-	AV	19,50	8,70	117	144	189	250	294	361	850	1600
	405. 406	○	○	-	-	AV	22,00	9,50	147	181	239	315	370	454	850	1600
120	405. 208	○	○	AP	-	-	12,70	5,00	47	57	76	100	118	144	1450	2600
	405. 288	○	○	-	AR	-	16,00	6,60	75	92	121	160	188	231	1500	2700
	405. 328	○	○	-	-	AV	17,80	7,90	94	115	152	200	235	289	1500	2800
	405. 368	○	○	-	-	AV	20,10	8,80	117	144	189	250	294	361	1500	2800
	405. 408	○	○	-	-	AV	22,40	9,10	147	181	239	315	370	454	1500	2800

B = Bohrungs-Ø · E = Engster Querschnitt

Bestellbeispiel: Type + Material-Nr. + Code = Bestellnummer
405. 204 + 17 + AP = 405. 204. 17. AP

Die Ausklappseite am Katalogende bietet Ihnen eine Übersicht über die verschiedenen Montagemöglichkeiten. Umfangreiches Montagezubehör finden Sie unter der Rubrik „Zubehör“.

Umrechnungsformel für diese Baureihe:
(≤ 10 bar)

$$\dot{V}_2 = \dot{V}_1 * \left(\frac{p_2}{p_1} \right)^{0,4}$$