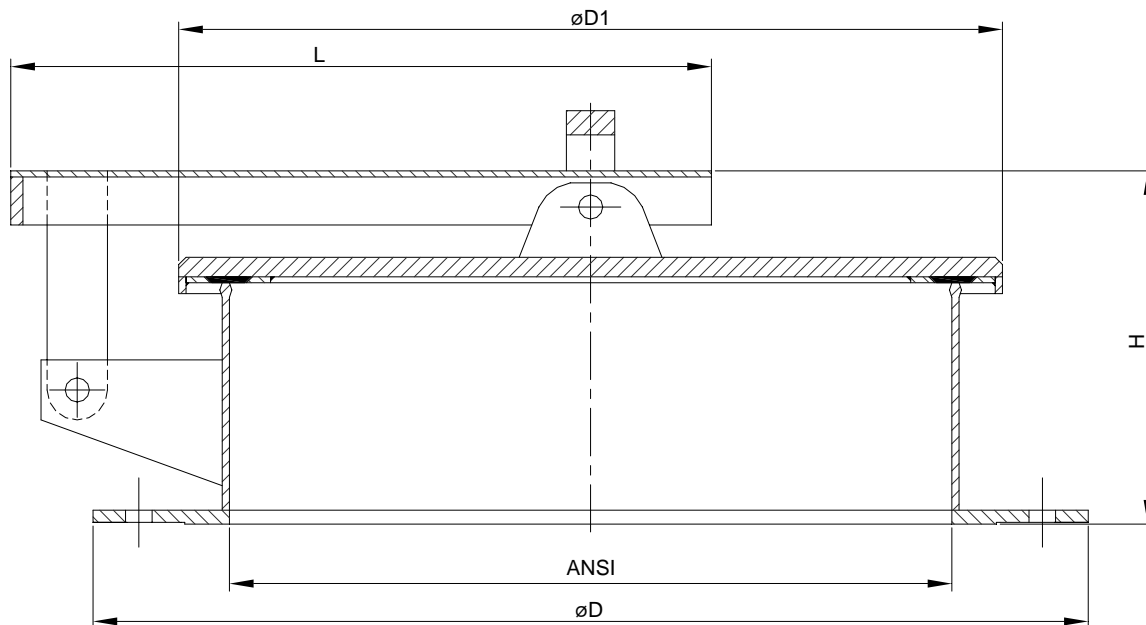



# Überdruck-Schnellausgleichventil KITO EV/O



DN	ANSI	D	D1	H	L	kg
400	16"	596,9	465	200	365	
450	18"	596,9		246	365	
500	20"	698,5	600	246	490	
600	24"	813	684	246	525	

Maßangaben in mm

Gewichtsangaben enthalten kein Belastungsgewicht und gelten nur für die Standard-Ausführung.

ohne Baumusterprüfung und  -Kennzeichnung

Änderungen vorbehalten

Leistungsdiagramm: ...

Standard-Ausführung

Gehäuse : Stahl  
 Ventilteller : Stahl (Ausf. gewichtsbelastet)  
 Ventilsitzkante : Edelstahl  
 Ventiltellerdichtung : PTFE  
 Bolzen : Edelstahl  
 Flanschanschluß : DIN 28 031 Form A  
 altern. ANSI 150 lbs RF

Verwendung

als Endarmatur, Notentlüftung an Tankanlagen zur Verhinderung gefährlicher Überdrücke sowie Einschränkung von Vergasungsverlusten.  
 Auch als Mannloch geeignet.  
 Nicht explosions- und dauerbrandsicher

Weitere Werkstoffe, Sonderausführungen, Beheizungen usw.  
 auf Anfrage !