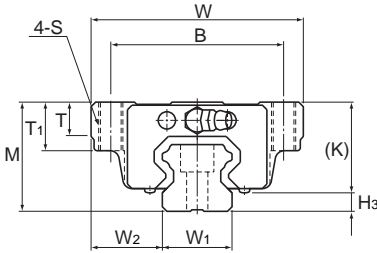
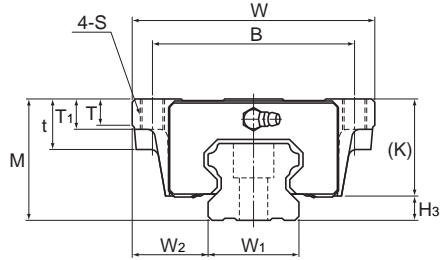


Typen HSR-A und HSR-AM, Typen HSR-LA und HSR-LAM



Typen HSR 15 bis 35A/LA/AM/LAM



Typen HSR 45 bis 85A/LA

Baugröße	Außenabmessungen			Abmessungen Führungswagen											Schmier nippel	H ₃
	Höhe	Breite	Länge	B	C	S	L ₁	t	T	T ₁	K	N	E			
	M	W	L	B	C	S	L ₁	t	T	T ₁	K	N	E			
HSR 15A HSR 15AM	24	47	56,6	38	30	M5	38,8	—	7	11	19,3	4,3	5,5	PB1021B	4,7	
HSR 20A HSR 20AM	30	63	74	53	40	M6	50,8	—	9,5	10	26	5	12	B-M6F	4	
HSR 20LA HSR 20LAM	30	63	90	53	40	M6	66,8	—	9,5	10	26	5	12	B-M6F	4	
HSR 25A HSR 25AM	36	70	83,1	57	45	M8	59,5	—	11	16	30,5	6	12	B-M6F	5,5	
HSR 25LA HSR 25LAM	36	70	102,2	57	45	M8	78,6	—	11	16	30,5	6	12	B-M6F	5,5	
HSR 30A HSR 30AM	42	90	98	72	52	M10	70,4	—	9	18	35	7	12	B-M6F	7	
HSR 30LA HSR 30LAM	42	90	120,6	72	52	M10	93	—	9	18	35	7	12	B-M6F	7	
HSR 35A HSR 35AM	48	100	109,4	82	62	M10	80,4	—	12	21	40,5	8	12	B-M6F	7,5	
HSR 35LA HSR 35LAM	48	100	134,8	82	62	M10	105,8	—	12	21	40,5	8	12	B-M6F	7,5	
HSR 45A HSR 45LA	60	120	139 170,8	100	80	M12	98 129,8	25	13	15	50	10	16	B-PT1/8	10	
HSR 55A HSR 55LA	70	140	163 201,1	116	95	M14	118 156,1	29	13,5	17	57	11	16	B-PT1/8	13	
HSR 65A HSR 65LA	90	170	186 245,5	142	110	M16	147 206,5	37	21,5	23	76	19	16	B-PT1/8	14	
HSR 85A HSR 85LA	110	215	245,6 303	185	140	M20	178,6 236	55	28	30	94	23	16	B-PT1/8	16	

Aufbau der Bestellbezeichnung

HSR25 A 2 QZ UU C0 M +1200L P T M - II

Bau-
größe

Wagentyp

Mit Schmiersystem
QZ
Zubehör für Abdichtung (*1)

korrosionsbeständiger Stahl
Führungswagen
Schienenlänge
(mm)

korrosionsbeständiger Stahl
Führungsschiene
Symbol für Führungsschiene
mehrlagige Schiene

Anzahl der
Schienen für
Paralleleinsatz
in einer Ebene (*4)

Anzahl der Führungswagen
pro Schiene

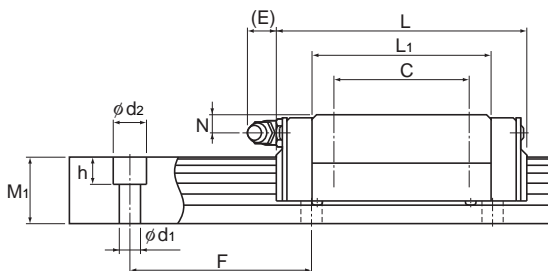
Symbol für die Vorspannungsklasse (*2)
Normal (Kein Symbol)
Leichte Vorspannung (C1)
Mittlere Vorspannung (C0)

Symbol für Genauigkeitsklasse (*3)
Normalklasse (Kein Symbol) / Hochgenaue Klasse (H)
Präzisionsklasse (P) / Superpräzisionsklasse (SP)
Ultrapräzisionsklasse (UP)

(*1) Siehe Zubehör zum Schutz gegen Verunreinigungen auf [A1-352](#). (*2) Siehe [A1-90](#). (*3) Siehe [A1-95](#). (*4) Siehe [A1-35](#).

Hinweis: Diese Bestellbezeichnung gibt ein Set mit einer Führungsschiene an. Für eine parallele Anordnung von beispielsweise zwei Schienen sind daher zwei Sets erforderlich.

Diese mit dem Schmiersystem QZ ausgestatteten Typen können nicht mit Schmiernippeln ausgerüstet werden.



Einheit: mm

Abmessungen Führungsschiene							Tragzahl		Zulässiges statisches Moment kNm*					Gewicht	
Breite	Höhe	Steigung	Länge*	Länge*	C	C ₀	M _A		M _B		M _C	Führungswagen	Führungsschiene		
W ₁ ±0,05	W ₂	M ₁					F	d ₁ × d ₂ × h	Max.	1 Wagen	2 Wagen			1 Wagen	2 Wagen
15	16	15	60	4,5 × 7,5 × 5,3	3000 (1240)	8,33	13,5	0,0805	0,457	0,0805	0,457	0,0844	0,2	1,5	
20	21,5	18	60	6 × 9,5 × 8,5	3000 (1480)	13,8	23,8	0,19	1,04	0,19	1,04	0,201	0,35	2,3	
20	21,5	18	60	6 × 9,5 × 8,5	3000 (1480)	21,3	31,8	0,323	1,66	0,323	1,66	0,27	0,47	2,3	
23	23,5	22	60	7 × 11 × 9	3000 (2020)	19,9	34,4	0,307	1,71	0,307	1,71	0,344	0,59	3,3	
23	23,5	22	60	7 × 11 × 9	3000 (2020)	27,2	45,9	0,529	2,74	0,529	2,74	0,459	0,75	3,3	
28	31	26	80	9 × 14 × 12	3000 (2520)	28	46,8	0,524	2,7	0,524	2,7	0,562	1,1	4,8	
28	31	26	80	9 × 14 × 12	3000 (2520)	37,3	62,5	0,889	4,37	0,889	4,37	0,751	1,3	4,8	
34	33	29	80	9 × 14 × 12	3000 (2520)	37,3	61,1	0,782	3,93	0,782	3,93	0,905	1,6	6,6	
34	33	29	80	9 × 14 × 12	3000 (2520)	50,2	81,5	1,32	6,35	1,32	6,35	1,2	2	6,6	
45	37,5	38	105	14 × 20 × 17	3090	60 80,4	95,6 127	1,42 2,44	7,92 12,6	1,42 2,44	7,92 12,6	1,83 2,43	2,8 3,3	11	
53	43,5	44	120	16 × 23 × 20	3060	88,5 119	137 183	2,45 4,22	13,2 21,3	2,45 4,22	13,2 21,3	3,2 4,28	4,5 5,7	15,1	
63	53,5	53	150	18 × 26 × 22	3000	141 192	215 286	4,8 8,72	23,5 40,5	4,8 8,72	23,5 40,5	5,82 7,7	8,5 10,7	22,5	
85	65	65	180	24 × 35 × 28	3000	210 282	310 412	8,31 14,2	45,6 72,5	8,31 14,2	45,6 72,5	11 14,7	17 23	35,2	

Hinweis: Symbol M gibt an, dass korrosionsbeständiger Stahl für den Führungswagen, die Führungsschiene und die Kugeln verwendet wird. Mit diesem Symbol gekennzeichnete Typen sind daher hoch korrosions- und umweltbeständig.

Die maximale Länge unter "Länge*" gibt die maximale Standardlänge einer Führungsschiene an. (Siehe 1-88).

Zulässiges statisches Moment*: 1 Wagen Zulässiges statisches Moment mit einem Führungswagen

2 Wagen: Zulässiges statisches Moment mit zwei eng zusammengesetzten Führungswagen